



LED-LEUCHE MIT UPDATE-MÖGLICHKEIT  
**I-VALO DAVI®**

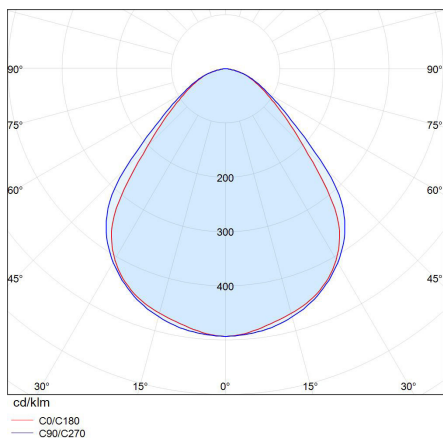


## LED-Leuchte mit Update-Möglichkeit

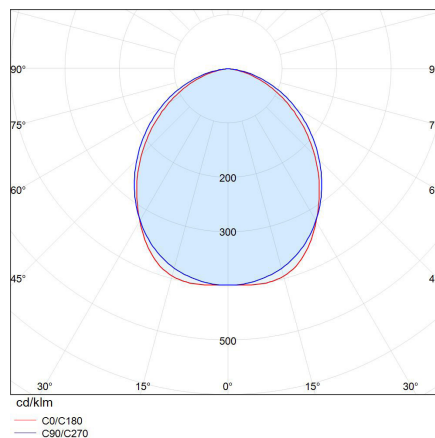
DAVI ist eine hochwertige LED-Leuchte mit Update-Möglichkeit, die speziell für die Beleuchtungsanforderungen der Industrie entwickelt wurde. Das Technik-Paket dieser Leuchte kann ausgetauscht werden, sodass nicht die gesamte Leuchte am Ende ihrer Lebensdauer ersetzt werden muss! Durch die laufende Aktualisierung auf die neueste LED-Technologie, die stets in das Gehäuse passt, wird die Verfügbarkeit von Ersatzteilen gewährleistet.

- Abdeckung: transparentes gehärtetes Glas, transparentes gehärtetes Glas oder PMMA mit Blendschutzfolie, mattiertes Glas. Bei Bedarf mit Abdeckung aus Polycarbonat erhältlich.
- Filter: GORE-Filter, Staubfilter, Doppelfilter mit Kunststoffgehäuse, Doppelfilter mit Metallgehäuse, Ammoniakfilter
- Breite Auswahl an Montagekonsolen

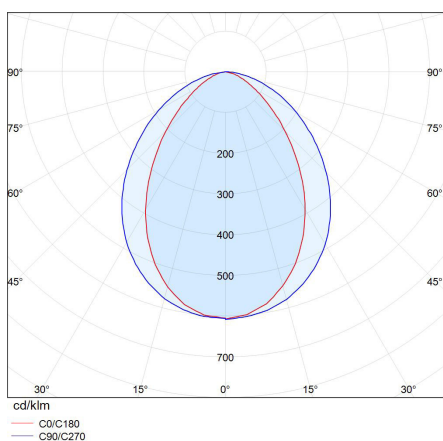
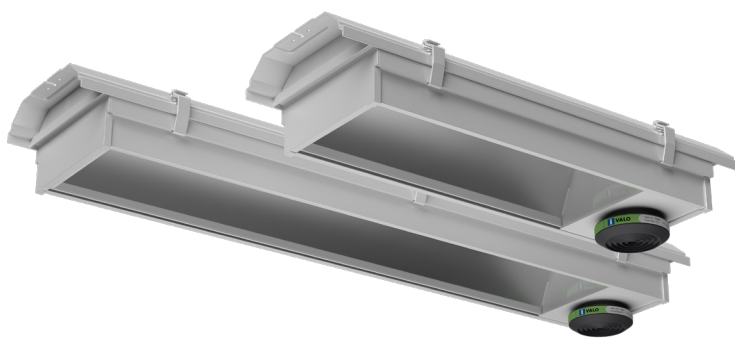
# Lichtverteilung



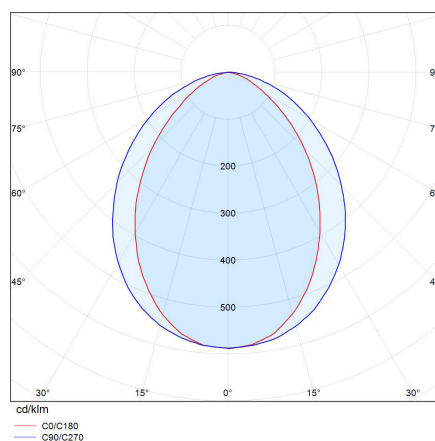
BREITSTRAHLEND (X)  
(TRANSPARENTES GLAS ODER PMMA MIT  
BLENSCHUTZFOLIE)



BREITSTRAHLEND (X)  
(MATTIERTES GLAS)



TIEFBREITSTRAHLEND (M)  
(KLARES GLAS)



TIEFBREITSTRAHLEND (M)  
(MATTIERTES GLAS)



T<sub>a</sub> 60°C

IP65

IK08

L80  
80.000hrs  
95.000hrs

4000 K



RAL  
7047

Ra80

3 SDCM



## I-VALO GARANTIERT DIE LEISTUNGSWERTE DER LEUCHE IM ANGEgebenEN UMGEBUNGSTEMPERATURBEREICH (T<sub>a</sub>)\*

Ta-Klasse	-25°C... +60°C (abhängig vom Modell)
Leistungsaufnahme	31 W - 156 W
Lichtstrom der Leuchte	4400 lm - 27500 lm
Leuchtenwirkungsgrad	Bis 176 lm/W
Farbtemperatur	4000 K
Farbwiedergabeindex	Ra >80
MacAdam-Wert	3 SDCM
Schutzart (IP)	IP65
IK-Klasse	IK08
Lichtverteilung	Tiefbreitstrahlend und breitstrahlend
Abdeckungsmaterial	Gehärtetes Sicherheitsglas (transparentes Glas, transparentes Glas/PMMA + Blendschutzfolie oder mattiertes Glas). Bei Bedarf auch in Polycarbonat-Ausführung erhältlich.
Gehäusematerial	Aluminium mit Polyester-Oberflächenschutz
Anschlussoptionen	EIN/AUS-Ausführung: 1,5 m Kabel + Schuko Stecker DALI-Version: 4,0 m Kabel (L, N, PE, DA, DA) - 5 x 1,5 mm <sup>2</sup> Kabelverschraubungen 5 x 2,5 mm <sup>2</sup> + 2 x 2,5 mm <sup>2</sup> 1,5 m Kabel mit Schnellanschluss (3- oder 5-polig) Schnellanschluss am Leuchtengehäuse (3-polig)
Steuerung	DALI-2 oder EIN/AUS
Frequenz	0/50/60 Hz
Spannung	220 - 240 V
Leistungsfaktor	0,88 - 0,96



\*) Maximale Umgebungstemperatur (Ta-Klasse), für die die Leuchte klassifiziert wurde und bei der die angegebenen technischen Daten Gültigkeit haben. Der **Betriebstemperaturbereich der Leuchte ist jedoch größer als der angegebene Ta-Wert**. Die Umgebungstemperatur wirkt sich beispielsweise auf den Lichtstrom und die Lebensdauer der Leuchte aus.