



LED-LEUCHE
I-VALO 6721LED & 6741LED

NEUE GENERATION

Leuchte 6721LED

BESSERER UMGEBUNGSTEMPERATURBEREICH

HÖHERE LUMEN-LEISTUNG MIT ZUVERLÄSSIGEN LED-CHIPS UND TREIBERN IN HÖCHSTER QUALITÄT

EINFACHE NACHRÜSTUNG



6721LED

Leuchtmittel	3 x LED MODUL	I-VALO GARANTIERT DIE LEISTUNGSWERTE IM ANGEgebenEN UMGEBUNGSTEMPERATUR- BEREICH
Ta-Klasse	-25°C... +55°C	
Stromverbrauch	54 W	
Farbtemperatur	4000 K	
Lichtstrom	7100 lm mit PMMA, 6900 lm mit mattiertem Glas	
Lichtausbeute	139 lm/W (PMMA), 135 lm/W (Glas)	
Schutzart	IP65	
Abdeckungsmaterial	Satinierte Acrylplatte (PMMA) oder gehärtetes Sicherheitsglas (mattiert)	
Anschluss	Kabel mit Stecker 1,5 m oder Durchgangsverdrahtungen -0- 5 x 2,5 mm ² + 2 x 2,5 mm ²	
Steuerung	DALI-2	
Frequenz	0/50/60 Hz	
Spannung	220 - 240 V	
Einschaltstrom I _{peak} (A) Δt @I _{peak} = 50% (s)	25 A /280 μs (siehe Tabelle auf Seite 7)	
Leistungsfaktor	≥0,96	
Gewicht	~6	



The image shows a large industrial facility with a complex network of large, polished silver pipes and ductwork. Several long, rectangular LED light fixtures are mounted on a metal grid ceiling, illuminating the space. The floor is covered in a grey metal grating. The overall atmosphere is clean and industrial.

LED-Leuchte für geringe und mittlere Höhen

Die Leuchte ist für Anwendungen wie Lagerhallen, Erdgeschosse, Kraftwerke und Kesselanlagen, niedrige Bereiche, Treppenhäuser und Wartungsbühnen in Zellstoff- und Papierfabriken und Parkhäuser geeignet. Diese neue Leuchte mit der aktuellsten LED-Technik ist eine kompakte und robuste Leuchte für die allgemeine Beleuchtung von niedrigen und mittelhohen Räumen.

Leuchte 6741LED



6741LED

Leuchtmittel	4 x LED MODUL
Ta-Klasse	-25°C... +50°C
Stromverbrauch	71 W
Farbtemperatur	4000 K
Lichtstrom	9000 lm mit PMMA, 8800 lm mit mattiertem Glas
Lichtausbeute	127 lm/W (PMMA), 124 lm/W (Glas)
Schutzart	IP65
Abdeckungsmaterial	Satinierte Acrylplatte (PMMA) oder gehärtetes Sicherheitsglas (mattiert)
Anschluss	Kabel mit Stecker 1,5 m oder Durchgangsverdrahtungen -0- 5 x 2,5 mm ² + 2 x 2,5 mm ²
Steuerung	DALI-2
Frequenz	0/50/60 Hz
Spannung	220 - 240 V
Einschaltstrom I _{peak} (A) Δt @ I _{peak} = 50% (s)	25 A / 280 μs (siehe Tabelle auf Seite 7)
Leistungsfaktor	≥0,97
Gewicht	~6

**I-VALO GARANTIERT DIE LEISTUNGSWERTE
IM ANGEGEBENEN UMGEBUNGSTEMPERATUR-
BEREICH**



T_a 50°C

IP65

IK07

L80
60.000 hrs

4000 K



RAL
7047

CRI≥80

3 SDCM

The image shows a complex industrial environment with a dense network of stainless steel pipes and structural beams. In the center, there are several large, black industrial air filtration units. The units are labeled 'KAESER DSD 202 SFC'. To the right, there are large, yellow cylindrical storage tanks or vessels. The floor is made of metal grating. The lighting is bright, coming from overhead fixtures.

I-VALO Filtertechnologie

6721LED und 6741LED sind beide mit einer I-VALO Filtertechnologie ausgerüstet, mit der eine lange Produktlebensdauer erreicht wird. Zu diesem Zweck wird die Luft gereinigt, die zum Druckausgleich in die Leuchte strömt. Die Leuchte behält ihre Leuchtkraft sogar unter schwierigsten Bedingungen.

LED Retrofit



Wir sind stolz darauf, Ihnen **auch in Zukunft** immer die **AKTUELLESTE LED-Technologie** zur Verfügung stellen zu können

Mit dem Retrofit-Paket können Sie problemlos eine noch längere Lebensdauer für Ihre Produkte gewährleisten. Das Paket ist für vorhandene I-VALO Breitstrahler mit herkömmlichen Entladungslampen sowie für 6721LED-Leuchten der ersten Generation geeignet. **SPAREN SIE ENERGIE UND GELD UND SCHÜTZEN SIE DIE UMWELT**

Das Retrofit-Paket umfasst den bereits vormontierten Treiber!



PAKET MIT 3 LED-MODULEN

PAKET MIT 4 LED-MODULEN

EINFACH NACHZURÜSTEN;

- öffnen Sie einfach die Verschlüsse und wechseln Sie das LED-Modul
- es dauert nur wenige Minuten!



Auf dem Youtube-Kanal von I-Valo finden Sie ein Video zur RetroFIT Installation

Artikelnummern

LEUCHTEN

Artikel-Nr.	Anschluss	Stromverbrauch	Ta-Klasse	Lichtstrom	Abdeckungsmaterial
6721.008.V3LM11	-0- 5 x 2.5 mm ² + 2 x 2.5 mm ²	54 W	-25°C... +55°C	7 100 lm	PMMA
6721.408.V3LM11	1,5 m Kabel und Stecker	54 W	-25°C... +55°C	7 100 lm	PMMA
6721.005.V3LM11	-0- 5 x 2.5 mm ² + 2 x 2.5 mm ²	54 W	-25°C... +55°C	6 900 lm	Mattiertes Glas
6721.405.V3LM11	1,5 m Kabel und Stecker	54 W	-25°C... +55°C	6 900 lm	Mattiertes Glas
6741.008.V3LM11	-0- 5 x 2.5 mm ² + 2 x 2.5 mm ²	71 W	-25°C... +50°C	9 000 lm	PMMA
6741.408.V3LM11	1,5 m Kabel und Stecker	71 W	-25°C... +50°C	9 000 lm	PMMA
6741.005.V3LM11	-0- 5 x 2.5 mm ² + 2 x 2.5 mm ²	71 W	-25°C... +50°C	8 800 lm	Mattiertes Glas
6741.405.V3LM11	1,5 m Kabel und Stecker	71 W	-25°C... +50°C	8 800 lm	Mattiertes Glas

RETROFIT-PAKETE

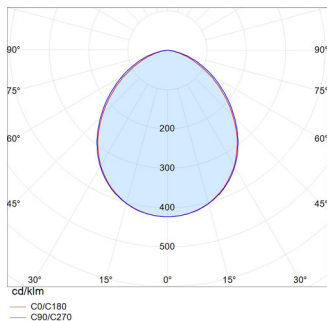
Artikel-Nr.	Stromverbrauch	Ta-Klasse	Gewicht
6721.200.V3LM11	54 W	-25°C... +55°C	1.4 kg
6741.200.V3LM11	71 W	-25°C... +50°C	1.4 kg

Dieses Aufrüstpaket ist für die I-Valo Breitstrahler mit herkömmlichen Entladungslampen 6111, 6121, 6201, 6211, 6221 und 6301 sowie für die 6721LED-Leuchten der ersten Generation geeignet.

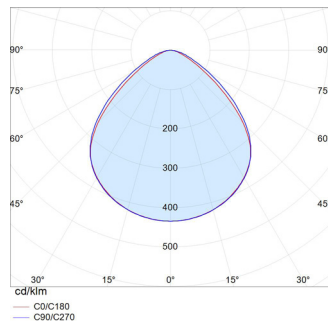
Leuchten pro Leitungsschutzautomat

LEUCHTE	B10 A	B16 A	C10 A	C16 A
6721LED/6741LED	13	24	19	36

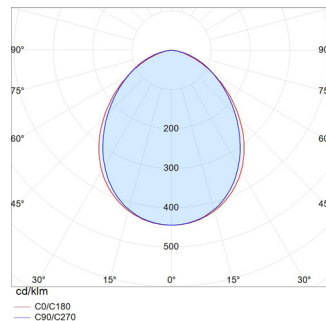
Lichtverteilung



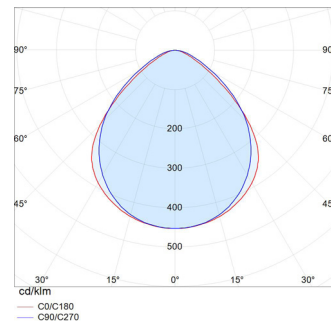
6721.405.V3.LM11
54 W
ABDECKUNG
MIT MATTIERTEM GLAS



6721.408.V3.LM11
54 W
ABDECKUNG MIT AKRYL

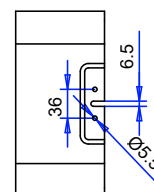
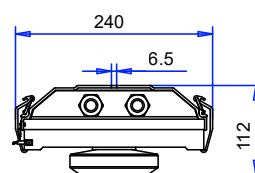
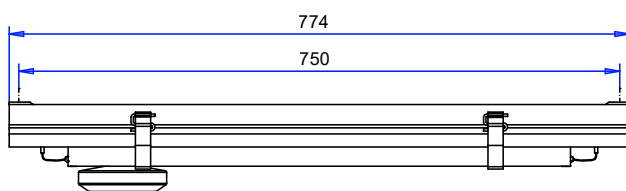


6741.405.V3.LM11
71 W
ABDECKUNG
MIT MATTIERTEM GLAS



6741.408.V3.LM11
71 W
ABDECKUNG MIT AKRYL

Abmessungen





AUSGEZEICHNETE LICHTQUALITÄT

Ein angenehmes, neutral weißes Licht, das mit **ausgezeichneter Optik** und den dzt. **besten LED-Chips** auf dem Markt erzielt wird, stellt **noch gleichmäßigere Lichtverteilung** und somit **perfekte allgemeine Beleuchtung** zur Verfügung.

Herausragende Lichtqualität gewährleistet hohe **Arbeitseffizienz** und **Produktivität**, **Arbeitssicherheit** und **letztendlich Wohlbefinden**.

Technische Merkmale

ROBUSTES ALUMINIUMGEHÄUSE,

beschichtet mit Polyester-Oberflächenschutz,
der die Leuchte effektiv vor Korrosion schützt

EINFACH ZU ÖFFNENDE Verschlüsse aus Aluminium
mit Polyester-Oberflächenschutz

HOCHWERTIGE SILIKONGUMMIDICHTUNGEN,
speziell für den Einsatz in Leuchten getestet

Abdeckung verfügbar
mit mattiertem Glas und Akryl (PMMA)
> **AUSGEZEICHNETE ENTBLENDUNG**

LEICHT AUSTAUSCHBARES LED-MODUL
> **GEWÄHRLEISTET AUCH IN ZUKUNFT DIE
MÖGLICHKEIT AUF- UND NACHZURÜSTEN**

AUSTAUSCHBARER FILTER kann je nach Anwen-
dungsanforderungen ausgewählt werden
> optimiert den Druckausgleich und den Luftstrom
> hält die inneren Teile der Leuchte sauber
> **GEWÄHRLEISTET LANGE PRODUKTLEBENSDAUER**



I-VALO QUALITÄT - DIE BESTE AUF DEM MARKT

- Produkte aus **Komponenten in bestmöglicher Qualität hergestellt**
- **Langer Produktlebenszyklus** - die Leuchte kann auch künftig noch aufgerüstet werden
- **Vielseitige Befestigungsmöglichkeiten** mit einer breiten Auswahl an Montagekonsolen
- **Hochwertige Verarbeitung** - zusammengebaut in höchster handwerklicher Qualität in Finnland



14500 Iittala, FINNLAND

Tel. +358 (0)10 501 3000

info@i-valo.com

www.i-valo.com