



i VALO

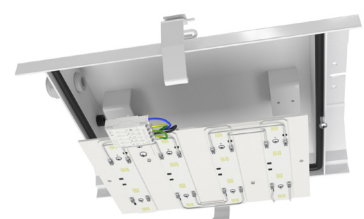
LED BREITSTRAHLER
I-VALO DANI®

Eine kompakte, umrüstbare LED-Leuchte für niedrige Produktionsräume

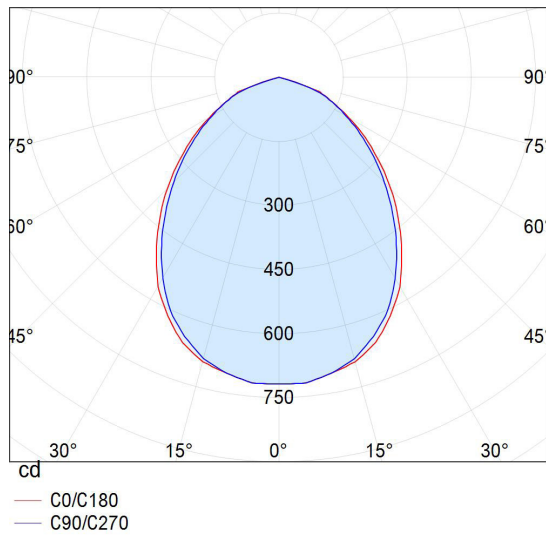


Die DANI Leuchte ist für niedrige Räume wie Technik- und Wartungsräume, niedrige Korridore, Treppenhäuser und Wartungsbrücken konzipiert. Die LED-Komponenten der Leuchte lassen sich ganz einfach ersetzen. Trotz ihrer kompakten Abmessungen ist die Leuchte robust und mechanisch stabil und eignet sich damit perfekt für industrielle Umgebungen mit rauen Bedingungen. Das Gehäuse ist aus korrosionsbeständigem, beschichtetem Aluminium und das Schutzglas besteht aus einer auf beiden Seiten satinierten Acrylplatte, was einen ausgezeichneten Blendschutz und eine hervorragende Lichtstreuung gewährleistet. Die Leuchte ist mit der effizienten I-Valo Filtertechnologie ausgestattet.

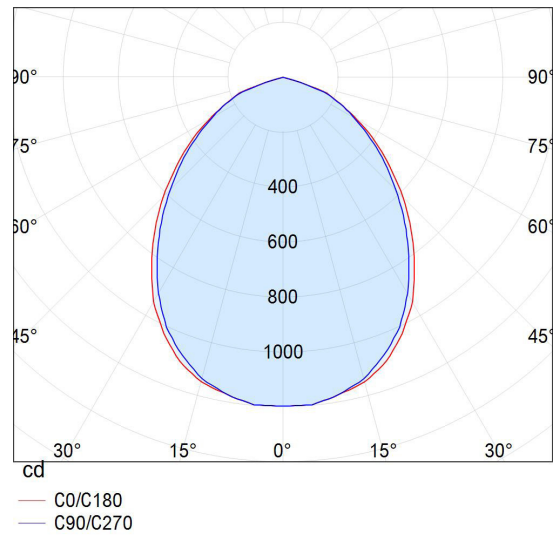
- Schutzglas: satinierte Acrylplatte
- Gehäuse: Aluminium mit Polyester-Oberflächenschutz, mit einfach zu öffnender Acrylabdeckung
- LED-Technologie: mit zwei Schrauben befestigtes und einfach austauschbares LED-Technologiepaket
- Filter: PTFE
- Anschluss: fester Anschluss -0- 5 × 2,5 mm² oder 1,5 m Kabel und Schuko-Stecker. Für Informationen über andere Anschlussmöglichkeiten steht Ihnen unser Vertriebssteam jederzeit gern zur Verfügung.
- Montage: Direkt an der Decke oder an einer Leuchtenschiene ohne separate Konsole. Außerdem steht eine große Auswahl von Konsolen von I-Valo zur Verfügung.



Lichtverteilung

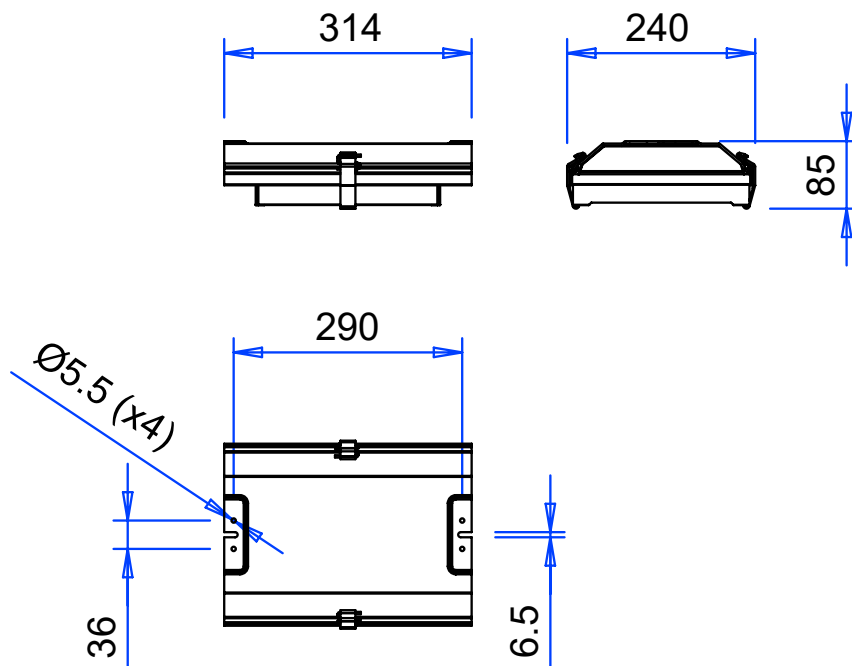


BREITE LICHTVERTEILUNG, ACRYL
DV01X 12 W



BREITE LICHTVERTEILUNG, ACRYL
DV02X 20 W

Abmessungen





Technische Daten

**I-VALO GARANTIERT
DIE LEISTUNGSWERTE DER LEUCHE
IM ANGEgebenEN UMGEBUNGSTEMPERATURBEREICH (TA)***



Ta-Klasse	-25 °C...+45 °C (12 W), -25 °C...+40 °C (20 W)	
Stromverbrauch	DV01X: 12 W, DV02X: 20 W	
Lichtstrom der Leuchte	DV01X: 1.500 lm, DV02X: 2.500 lm	
Schutzart (IP)	IP65	Abgebildetes Produkt: <ul style="list-style-type: none"> • DANI Leuchte • I-VALO Mast: PP30T00, klappbar 3,0 m • Wandkonsole 6061
Farbtemperatur	4.000 K	
Farbwiedergabe	Ra >80	
MacAdam-Wert	3 SDCM	
IK-Klasse	IK07	
Lichtverteilung	Breitstrahlend	
Abdeckungsmaterial	Beidseitig satinierte Acrylplatte	
Gehäusematerial	Aluminium mit Polyester-Oberflächenschutz	
Korrosivitätskategorie der Beschichtung	Geeignet für als „C5/Sehr starke Korrosivität“ eingestufte Umgebungen	
Anschlussoptionen	Fester Anschluss -o- 5 × 2,5 mm ² 1,5 m Kabel und Schuko-Stecker (1,5 mm ²)	
Steuerung	EIN/AUS	
Frequenz	0/50/60 Hz	
Zündstrom	16 A	
Zündstrom (Dauer) (µs)	229	
Spannung	220-240 V	
Gewicht	ca. 2,2 kg	
Gewährleistung	5 Jahre	

Alle Rechte vorbehalten © I-Valo Oy 2020. Version 01/2020

*) Maximale Umgebungstemperatur (Ta-Klasse), für die die Leuchte ausgelegt wurde und bei der die angegebenen technischen Daten Gültigkeit haben. Der **Betriebstemperaturbereich der Leuchte ist jedoch größer als der angegebene Ta-Wert**. Die Umgebungstemperatur wirkt sich beispielsweise auf den Lichtstrom und die Lebensdauer der Leuchte aus.