



**PÄIVITYS & HUOLTO
I-VALO LED SERVICE PACK
TEKNIKKAPAKETIT**

I-VALO LED -PÄIVITYS- JA HUOLTOPAKETIT

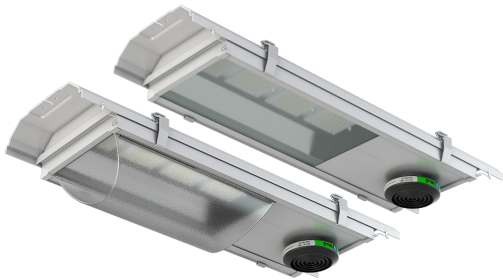
Kestävän kehityksen tuotteet

Luotettavat ja pitkäikäiset tuotteet ovat aina olleet I-Valon tuotekehityksen painopiste. Tätä johtajatausta tukee myös laaja RetroFit-päivitys- ja huoltopakettien valikoima. LED-päivityspakitit ovat osa I-Valon ympäristöajattelua ja kestävää tuotekehitystä.

Tekniikkapaketti sisältää:

- ledimoduulit
- liitäntälaitteet
- heijastinosan

Kaikki valmiina helposti asennettavana kokonaisuutena!



Säästöjä nykyaikaisella LED-tekniikalla

I-Valon tuotteet ovat kestävä kehityksen mukaisia; valaisinten alati kehittyvä tekniikka voidaan päivittää, kun taas mekaanisesti erittäin kestävä runko ja kiinnikkeet voidaan säilyttää. Näin myös asiakkaat, joilla on entuudestaan käytössään I-Valon perinteisillä valonlähteillä olevia valaisimia voivat hyödyntää modernin leditekniikan mukanaan tuomat energiansäästöt. I-Valon LED RetroFit -päivityspakettien avulla voit helposti muuntaa olemassa olevat purkauslamppu- ja loistevalaisimet nykyaikaisiksi ledivalaisimiksi.



6721 LED & 6741 LED

ST/MT-70W - 150W laajasäteilijöille

- RetroFit-paketti I-Valon purkauslamppuvalaisimille 6111, 6121, 6201, 6211, 6221 ja 6301
- Sisältää helposti asennettavan LED-tekniikkapaketin liitäntälaitteineen
- 6721 LED -paketti vastaa valoteholtaan lähinnä ST/MT-70W ja MT-100W valaisimia, kun taas 6741 LED -paketilla voidaan päivittää ST-100W ja MT-150W -valonlähteillä varustetut valaisimet. I-Valon myynti neuvoo mielellään sopivan paketin valinnassa.

SNRO	TUOTENUMERO	OTTOTEHO	TA-LUOKKA	VALOVIRTA (LEDIMODUULI)
43 002 76	6721.200.V3.LM11	58 W	-20°C...+45°C	8 400 lm
43 000 34	6741.200.V3.LM11	77 W	-25°C...+35°C	11 200 lm





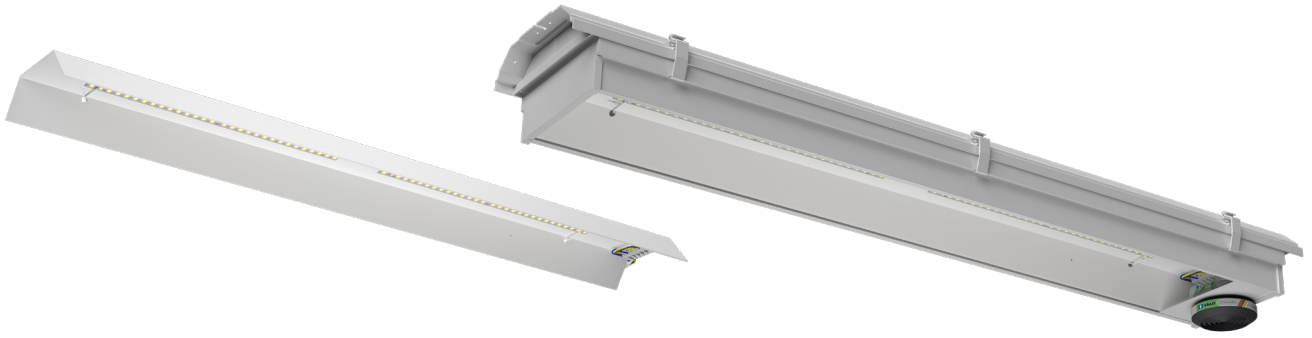
6231 LED

MT-250W laajasäteilijälle

- RetroFit-paketti I-Valon purkauslamppuvalaisimelle 6231 (MT-250 W)
- Tekniikkapaketti sisältää ledimoduulin liitäntälaitteineen sekä uuden lasinkehän happohimmennetyllä lasilla sekä pölysuodattimella varustettuna
- Uusi matalampi lasinkehä optimoi valaisimen valotehokkuuden estäen kuitenkin samalla ikävän kiusahäikäisyn

Huom: Tämä RetroFit-paketti sisältää myös uuden lasinkehän ja suodattimen!

SNRO	TUOTENUMERO	OTTOTEHO	TA-LUOKKA	VALOVIRTA (VALAISIN)
43 000 74	6231.200.V3.LM11	126 W	-20°C...+35°C	15 700 lm



9441 LED & 9451 LED

I-VALO T5-teollisuusloistevalaisimille

- RetroFit-paketti I-Valon T5-teollisuusloistevalaisimille 9441 (2 x FD-54W-G5) ja 9451 (2 x FD-80W-G5)
- Sisältää helposti asennettavan LED-tekniikkapaketin liitännälaitteineen

SNRO	TUOTENUMERO	OTTOTEHO	TA-LUOKKA	VALOVIRTA (VALAISIN)
43 003 97	9441.200.V3.LM11	55 W	-20 °C...+45 °C	8 500 lm
43 003 98	9451.200.V3.LM11	75 W	-20 °C...+45 °C	11 800 lm



I-VALO DAVI® - PÄIVITETTÄVÄ LED-VALAISINPERHE

DAVI on erityisesti teollisuuden valaistustarpeisiin suunniteltu laadukas LED-valaisin päivitysmahdollisuudella. Tämän valaisimen tekniikka on vaihdettavissa eli valaisinta ei tarvitse elinikänsä päätyttyä korvata kokonaan uudella. Varaosien saatavuus on taattu kun tarjolla on aina viimeisin LED-tekniikka, joka varmuudella soveltuu samaan runkoon.



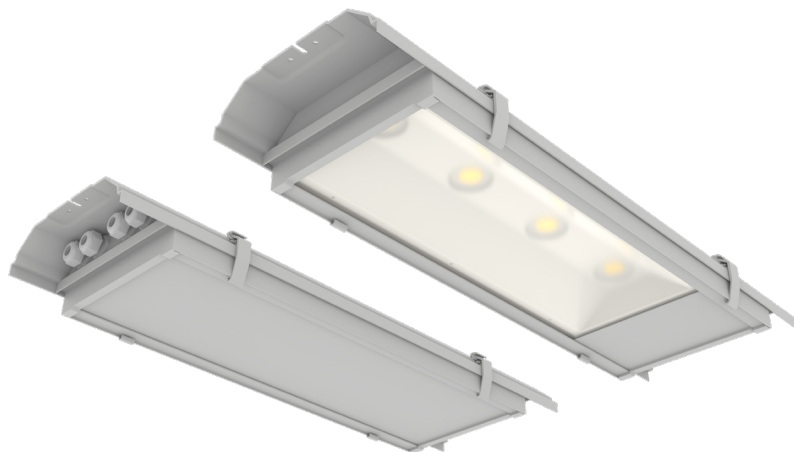
DAVI

LED-huoltopaketit

- Tekniikkapaketti DAVI-valaisinten kunnossapitoon
- Valitse valaisimen tuotenumeron viittä ensimmäistä merkkiä vastaava tekniikkapaketti
- Paketti sisältää ledimoduulin liitäntälaitteineen

SNRO	TUOTENUMERO	OTTOTEHO	TA-LUOKKA	VALOVIRTA (VALAISIN) vaihtelee valaisinkuvun mukaan
Lyhyt DAVI				
43 005 50	DN10M	31 W	-25°C...+60°C	4 400 - 4 900 lm
43 005 51	DN10X	31 W	-25°C...+60°C	4 600 - 4 700 lm
43 005 52	DN20M	59 W	-25°C...+45°C	9 700 - 9 900 lm
43 005 53	DN20X	59 W	-25°C...+45°C	9 200 - 9 400 lm
43 005 54	DN21M	78 W	-25°C...+40°C	12 400 - 13 700 lm
43 005 55	DN21X	78 W	-25°C...+40°C	12 600 - 12 900 lm
Pitkä DAVI				
43 005 56	DA20M	59 W	-25°C...+50°C	9 000 - 10 000 lm
43 005 57	DA20X	59 W	-25°C...+50°C	9 300 - 9 500 lm
43 005 58	DA40M	119 W	-25°C...+45°C	18 100 - 19 600 lm
43 005 59	DA40X	119 W	-25°C...+45°C	18 600 - 19 000 lm
43 005 60	DA41M	156 W	-25°C...+40°C	24 800 - 27 500 lm
43 005 61	DA41X	156 W	-25°C...+40°C	25 700 - 26 300 lm

I-VALO HITE LED® - PÄIVITETTÄVÄ LED-VALAISIN ERITTÄIN KUUMIIN YMPÄRISTÖLÄMPÖTILOIHIN

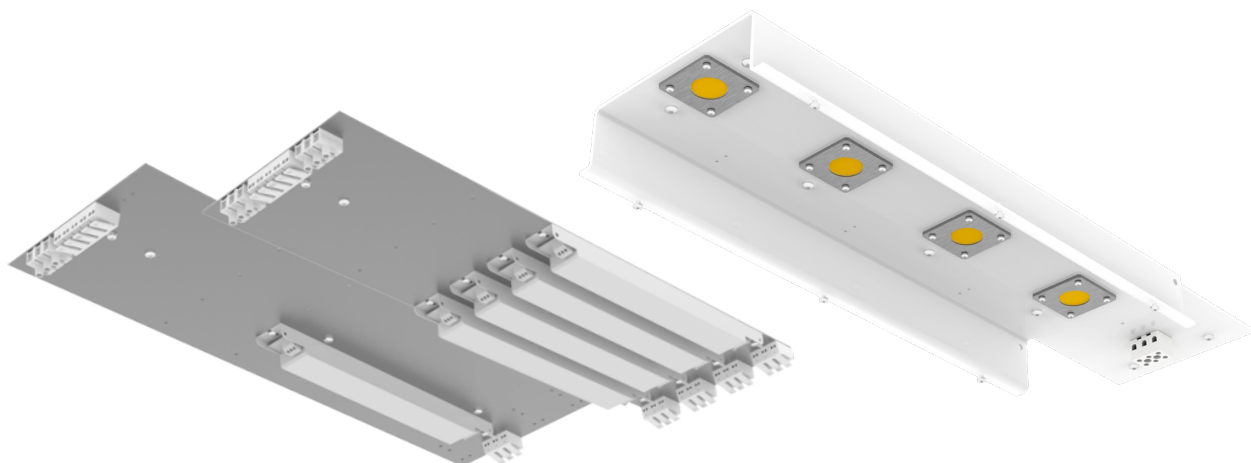


6756 & C6756

I-VALO HITE LED® -huoltopaketit valaisinosalle ja liitäntälaitetekotelolle

- 6756 on vaihdettava tekniikkapaketti HITE LED -valaisinosan kunnossapitoon
- C675601 on tekniikkapaketti yhden valaisimen liitäntälaitetekotelolle
- C675604 on tekniikkapaketti neljän valaisimen liitäntälaitetekotelolle
- C6756-tekniikkapaketit sisältävät valmiiksi kasatun asennusalustan liitäntälaitteineen (sis. johtimet), kiinnitysruuvit asennusalustan kiinnittämiseksi ohjausosan runkoon, tyyppikilven sekä käyttöohjeen.

SNRO	TUOTENUMERO	OTTOTEHO	TA-LUOKKA	VALOVIRTA (VALAISIN)
43 004 21	6756	49,5 W	-40 °C...+110 °C	5 900 lm
43 004 33	C675601	49,5 W	-25 °C...+45 °C	sis. 1 liitäntälaitteen
43 004 34	C675604	198 W	-25 °C...+45 °C	sis. 4 liitäntälaitetta





14500 Iittala
Puh. 010 501 3000
info@i-valo.com

www.i-valo.com