



LED-LAAJASÄTEILIJÄ
I-VALO MARCO®

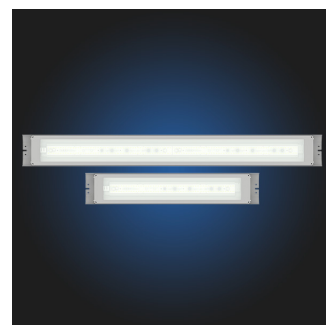
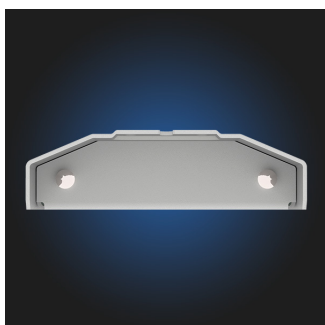
Suunniteltu ja valmistettu Suomessa!



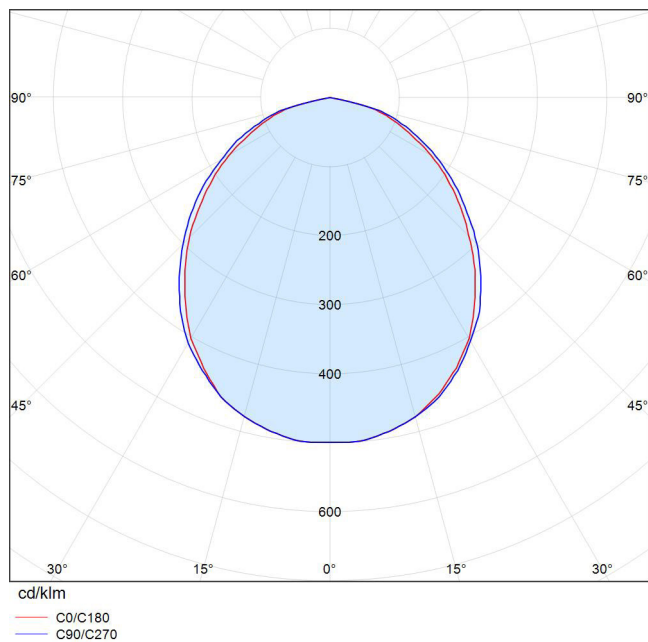
Kompakti LED-valaisin teollisuuden tarpeisiin

Erityisen matalarunkoinen MARCO-valaisin on koostaan huolimatta robusti ja mekaanisesti hyvin kestävä soveltuen erinomaisesti teollisuuden haastaviin olosuhteisiin. Runko on korroosionkestävää polyesteripinnoitettua merialumiinia ja sulkulasi karkaistua lasia. Valaisin on varustettu I-Valon suodatintekniikalla. Leveä valonjako soveltuu erinomaisesti mm. erilaisten teollisuuden teknisten tilojen kuten IV-konehuoneiden, huoltotilojen, matalien käytävien ja hoitosiltojen valaisuun.

- Sulkulasi: karkaistu mattalasi. Tilauksesta myös satiiniakryyllillä.
- Runko: polyesteripinnoitettu merialumiini
- Suodatin: GORE
- Liitäntä: 1,5m johto schuko-pistotulpalla, pikakytkentäliittimellä tai ilman pistotulppaa
- Asennus: Voidaan asentaa ilman erillistä kiinnikettä kattopintaan tai ripustuskiskoon. Tarvittaessa voidaan hyödyntää myös I-Valon laajaa asennuskiinnikkeiden valikoimaa.

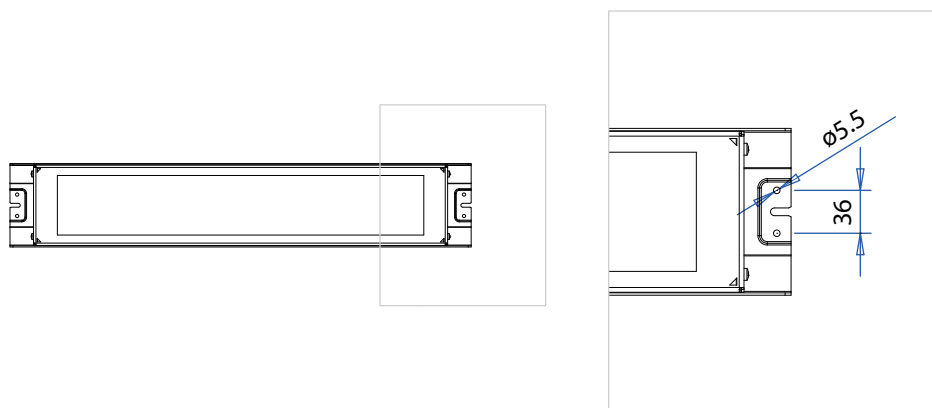


Valonjako

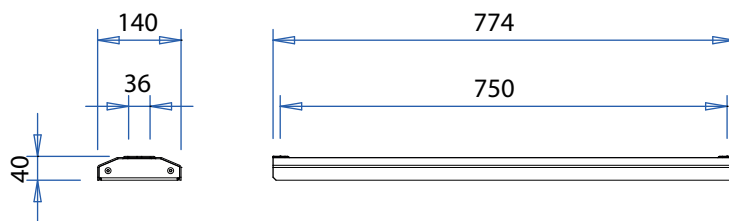


LEVEÄ
(MATTALASI)

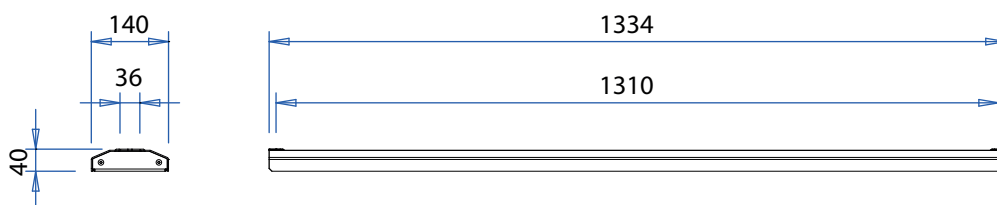
Mitat



MA10



MA20



T_a 50°C

IP66

IK08

L70/B50
50.000hrs

4000 K



CE

RAL
7047

Ra80

3 SDCM



I-VALO TAKAA VALAISIMEN SUORITUSARVOT ILMOITETULLA TA-LÄMPÖTILA-ALUEELLA*

Ta-luokka	-35°C... +50°C
Ottoteho	MA10: 26 W, MA20: 53 W
Valaisimen valoteho	MA10: 3600 lm, MA20: 7250 lm
Valaisimen valotehokkuus	MA10: 138 lm/W, MA20: 137 lm/W
Väriämpötila	4000 K
Värintoistoindeksi	Ra >80
MacAdam-arvo	3 SDCM
Kotelointiluokka	IP66
IK-luokka	IK08
Valonjaot	Leveä
Sulkulasin materiaali	Karkaistu mattahimmennetty turvalasi. Tilauksesta satiiniakryyli.
Runkomateriaali	Polyesteripinnoitettu merialumiini
Liitäntävaihtoehdot	Johto 1,5m + schuko pistotulppa (1,5 mm ²) Johto 1,5m vapaalla päällä Pikakytkentäliitin 1,5m 1,5 mm ² johdolla (3-kertainen)
Ohjaus	ON/OFF
Taajuus	50/60 Hz
Syttymisvirtapiikki	MA10: 5A 50µs (I _{peak} (A) Δt bei I _{peak} = 50% (s)) MA20: 10A 50µs (I _{peak} (A) Δt bei I _{peak} = 50% (s))
Jännite	220 - 240 V
Tehokerroin	MA10: 0,95, MA20: 0,96
Paino	MA10: 3,1 kg, MA20: 5,4 kg

*) Ympäristön maksimilämpötila (Ta-luokka), johon valaisin on luokiteltu ja jossa valaisimen ilmoitettut tekniset arvot pätevät. Valaisimen **käyttölämpötila-alue** (operating temperature) on kuitenkin laajempi kuin ilmoitettu Ta-lämpötila. Käyttöympäristön lämpötila vaikuttaa mm. valaisimen valovirtaan ja elinikään.