



I-VALO HITE LED®
LUMINAIRE INDUSTRIEL LED
POUR HAUTE TEMPERATURE

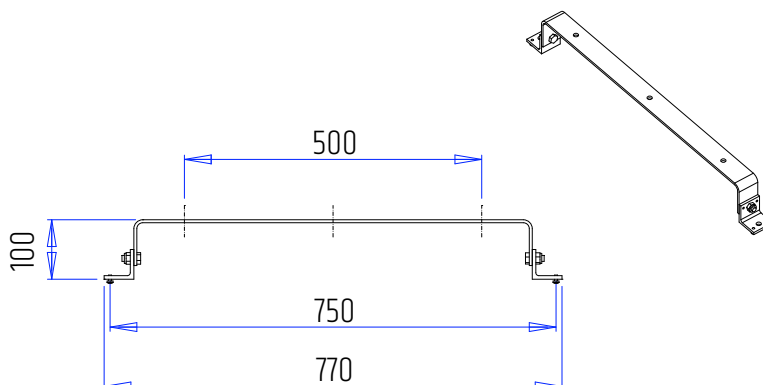
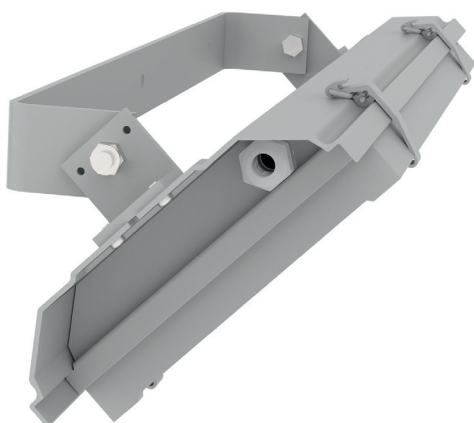


Le luminaire SPECIAL HAUTE TEMPERATURE HITE LED

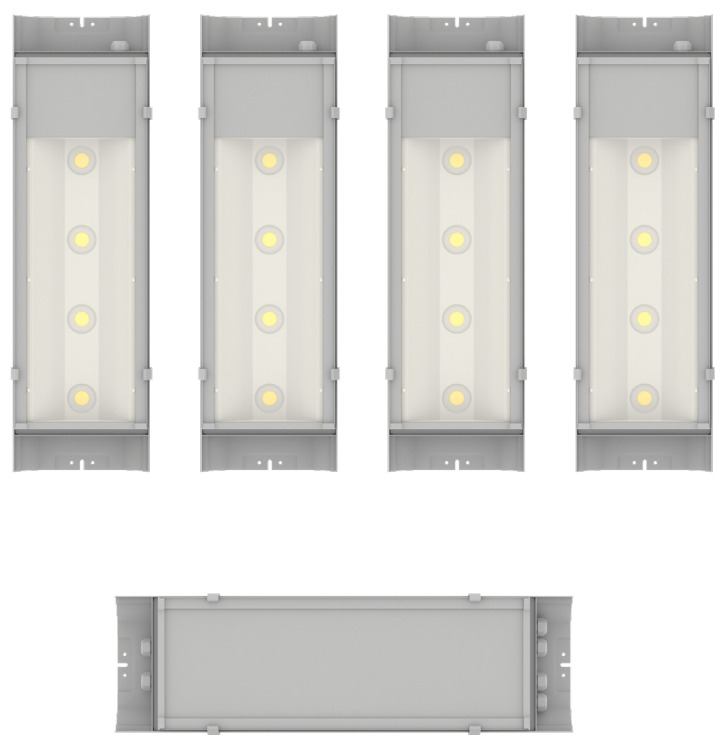
Le luminaire SPECIAL HAUTE TEMPERATURE LED I-VALO est robuste et convient pour une température ambiante maxi. de 110°C. Le boîtier d'appareillage contenant les composants électriques pour 4 luminaires devra être installé en température ambiante normale. (Ta +45°C).

Le luminaire Spécial Haute Température 6316 est conçu pour des températures ambiantes élevées. Il est parfaitement adapté pour l'éclairage de toutes les zones chaudes, comme par exemple les hottes de sécherie ou les sècheurs dans l'industrie du papier et de la cellulose, les cyclones en cimenterie, les fours dans l'industrie du verre ou de la métallurgie, les étuves, etc...

- Avec modules LED et driver remplaçables
- Corps du luminaire: Aluminium avec revêtement epoxy
- Vasque: Verre trempé dépoli
- Joints silicone de haute qualité qui ont fait leur preuve dans des conditions extrêmes
- Pour simplifier le montage, nous vous proposons l'utilisation des supports de fixation N° 6066.030.00E.



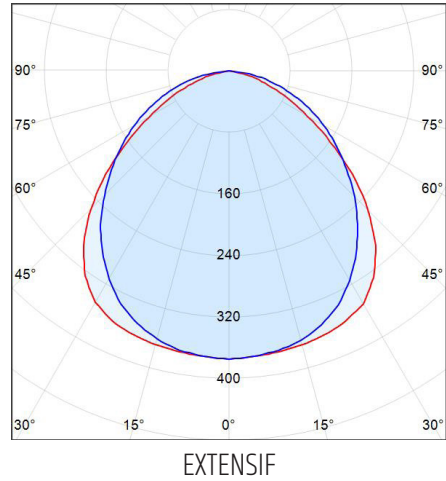
Le boîtier d'appareillage contenant les composants électriques pour 4 luminaires, devra être installé en température ambiante normale ne dépassant pas 45°. Distance maxi. entre les luminaires et le boîtier d'appareillage : 50 mètres.

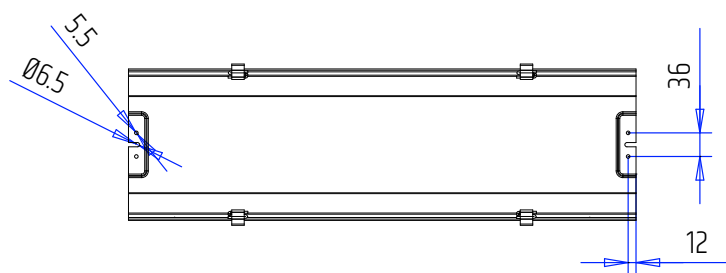
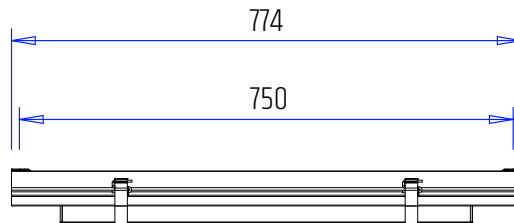
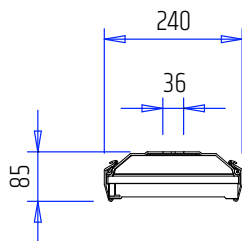


Références

Référence produit	Produit	Raccordement	Puissance	Poids, kg
6756-X100	Luminaire	-o 3 x 2.5 mm ²	49 W	7.2
C6756-04A	Boîtier d'appareillage	-o- 5 x 2.5 mm ² (L, N, PE, DA, DA)	196 W	4.9
6066-030-00E	Support orientable			0.82

Diffusion de la lumière





I-VALO GARANTIT LES PERFORMANCES DES LUMINAIRES DANS LA PLAGE DE TEMPÉRATURE AMBIANTE INDIQUÉE

Température admissible	min. -40°C, max. +110°C (luminaire), min. -25°C, max. +45°C (boîtier d'appareillage)
Puissance	196 W
Flux lumineux	24,000 lm (6,000 par luminaire)
Rendement	122 lm/W
Température de couleur	4,000 K
IRC	Ra >80
Ellipse de MacAdam	3 SDCM
Indice de protection (IP)	IP65
Résistance aux chocs	IK08
Diffusion de la lumière	Extensif
Vasque	Verre trempé dépoli
Corps du luminaire	Aluminium avec revêtement Epoxy
Raccordement	Luminaire: Presse-étoupes 3 x 2,5 mm ² , Boîtier d'appareillage: Presse-étoupes 5 x 2,5 mm ²
Contrôle	DALI
Fréquence	50 Hz
Temps d'appel (μs)	4 x (29A 155μs) Ipeak (A) Δt @Ipeak = 50% (s)
Courant nominal (A)	0.86 A
Tension	220-240 V
Facteur de puissance	0.96