



I-VALO HITE LED®
LUMINAIRE INDUSTRIEL LED
POUR HAUTE TEMPERATURE

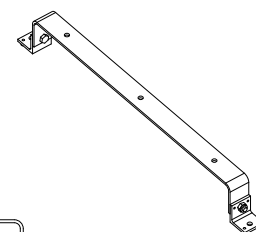
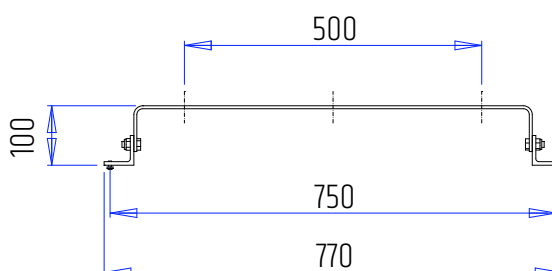
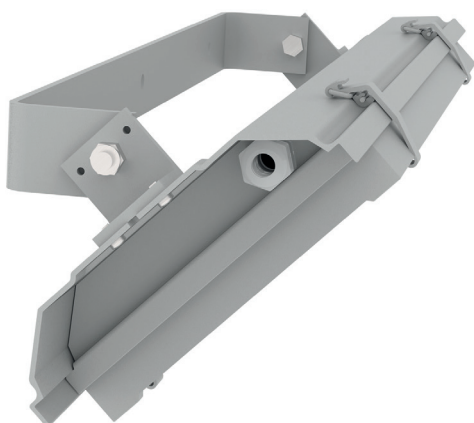


Le luminaire SPECIAL HAUTE TEMPERATURE HITE LED

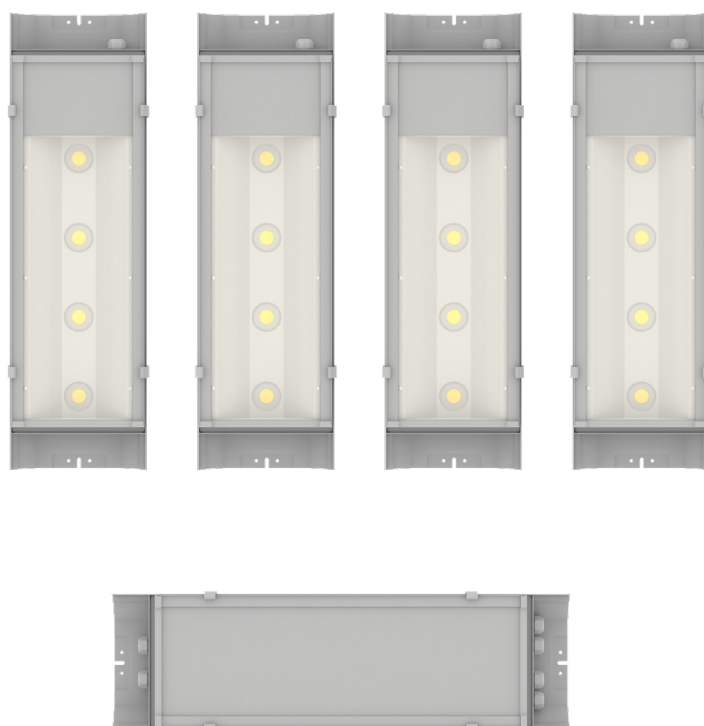
Le luminaire SPECIAL HAUTE TEMPERATURE LED I-VALO est robuste et convient pour une température ambiante maxi. de 110°C. Le boîtier d'appareillage contenant les composants électriques pour 4 luminaires devra être installé en température ambiante normale. (Ta +45°C).

Le luminaire Spécial Haute Température 6316 est conçu pour des températures ambiantes élevées. Il est parfaitement adapté pour l'éclairage de toutes les zones chaudes, comme par exemple les hottes de sécherie ou les sècheurs dans l'industrie du papier et de la cellulose, les cyclones en cimenterie, les fours dans l'industrie du verre ou de la métallurgie, les étuves, etc...

- Avec modules LED et driver remplaçables
- Corps du luminaire: Aluminium avec revêtement epoxy
- Vasque: Verre trempé dépoli
- Joints silicone de haute qualité qui ont fait leur preuve dans des conditions extrêmes
- Pour simplifier le montage, nous vous proposons l'utilisation des supports de fixation N° 6066.030.00E.



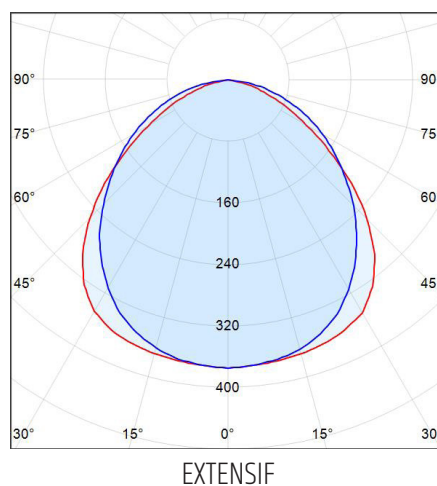
Le boîtier d'appareillage contenant les composants électriques pour 4 luminaires, devra être installé en température ambiante normale ne dépassant pas 45°. Distance maxi. entre les luminaires et le boîtier d'appareillage : 25 mètres.



Références

| Référence produit | Produit | Raccordement | Puissance | Poids, kg |
|-------------------|------------------------|--|-----------|-----------|
| 6756-X100 | Luminaire | -0 3 x 2.5 mm ² | 49 W | 7.2 |
| C6756-04A | Boîtier d'appareillage | -0- 5 x 2.5 mm ² (L, N, PE, DA, DA) | 196 W | 4.9 |
| 6066-030-00E | Support orientable | | | 0.82 |

Diffusion de la lumière





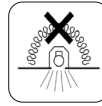
T_a 110°C
T_a 45°C

IP65

IK08

L70/B50
30.000hrs

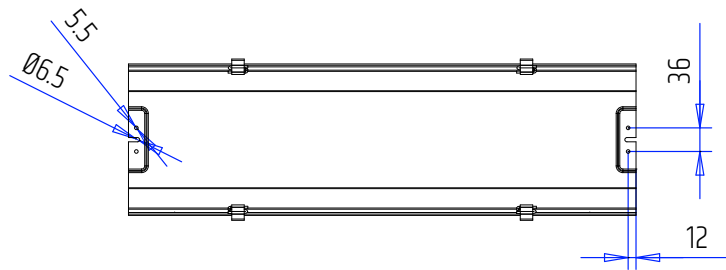
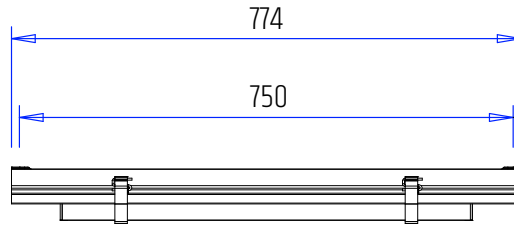
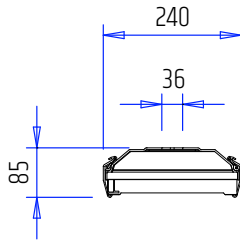
4000 K



RAL
7047

Ra80

3 SDCM



I-VALO GARANTIT LES PERFORMANCES DES LUMINAIRES DANS LA PLAGE DE TEMPÉRATURE AMBIANTE INDIQUÉE

| | |
|---------------------------|--|
| Température admissible | min. -40°C, max. +110°C (luminaire), min. -25°C, max. +45°C (boîtier d'appareillage) |
| Puissance | 196 W |
| Flux lumineux | 24,000 lm (6,000 par luminaire) |
| Rendement | 122 lm/W |
| Température de couleur | 4,000 K |
| IRC | Ra >80 |
| Ellipse de MacAdam | 3 SDCM |
| Indice de protection (IP) | IP65 |
| Résistance aux chocs | IK08 |
| Diffusion de la lumière | Extensif |
| Vasque | Verre trempé dépoli |
| Corps du luminaire | Aluminium avec revêtement Epoxy |
| Raccordement | Luminaire: Presse-étoupes 3 x 2,5 mm ² , Boîtier d'appareillage: Presse-étoupes 5 x 2,5 mm ² |
| Contrôle | DALI |
| Fréquence | 50 Hz |
| Temps d'appel (µs) | 4 x (29A 155µs) I _{peak} (A) Δt @I _{peak} = 50% (s) |
| Courant nominal (A) | 0.86 A |
| Tension | 220-240 V |
| Facteur de puissance | 0.96 |