



OPRAWA LED Z WYMIENNYMI MODUŁAMI
I-VALO DAVI®

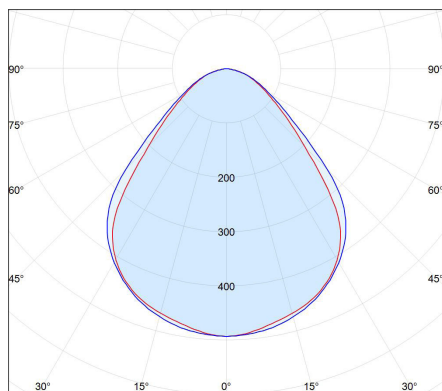


Oprawa oświetleniowa DAVI z wymiennymi modułami LED

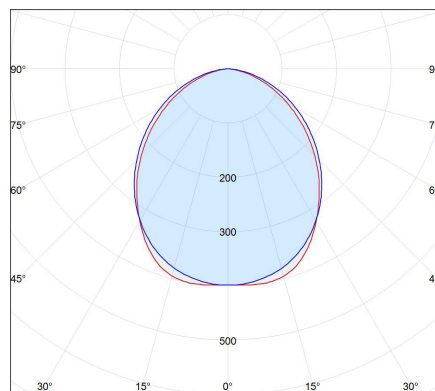
DAVI to najwyższej jakości oprawa oświetleniowa z wymiennymi modułami LED przeznaczona szczególnie do zastosowań przemysłowych. Podzespoły oprawy oświetleniowej są wymienne, co oznacza, że po upływie okresu użytkowania nie trzeba wymieniać całej oprawy. Dostępność części zamiennych jest gwarantowana dzięki użyciu najnowocześniejszej technologii LED, która zawsze pasuje do tej samej obudowy.

- Szkło osłonowe: bezbarwne szkło hartowane, bezbarwne szkło hartowane lub PMMA z folią antyrefleksyjną, szkło szronione. Na życzenie dostępna jest osłona z poliwęglanu.
- Filtry: Filtr GORE, filtr przeciwpyłowy, filtr podwójny z plastikową pokrywą, filtr podwójny z metalową pokrywą, filtr amoniaku
- Szeroka gama wsporników montażowych

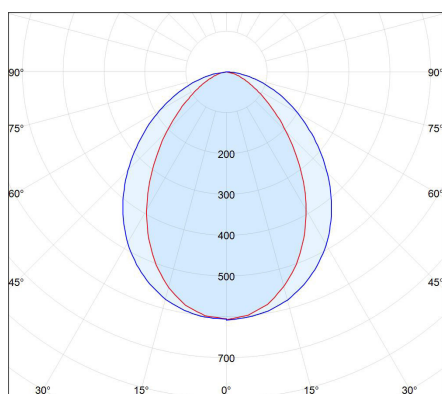
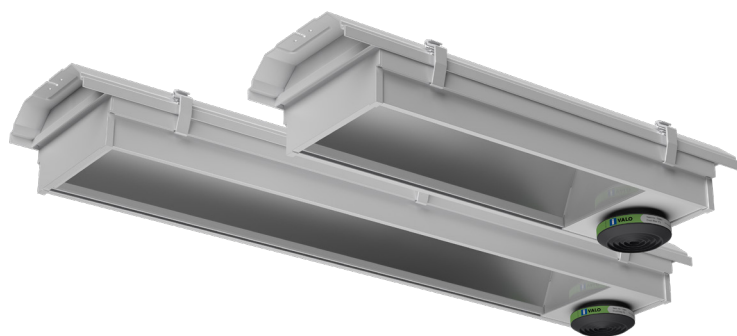
Rozsył światła



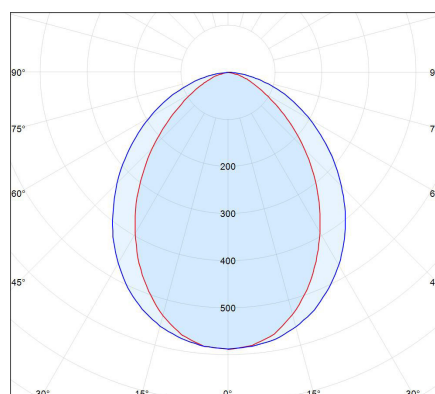
SZEROKI
(SZKŁO BEZBARWNE LUB PMMA Z FOLIĄ
ANTYREFLEKSYJNĄ)



SZEROKI
(SZKŁO SZRONIONE)



ŚREDNIO SZEROKI
(SZKŁO BEZBARWNE)



ŚREDNIO SZEROKI
(SZKŁO SZRONIONE)



T_a 60°C

IP65

IK08

L80
80.000hrs
95.000hrs

4000 K



RAL
7047

Ra80

3 SDCM



I-VALO GWARANTUJE PARAMETRY DZIAŁANIA OPRAWY OŚWIETLENIOWEJ W PODANYM ZAKRESIE TEMPERATURY T_a*

Klasa T _a	-25°C - +60°C (zależy od modelu)
Moc pobierana	31 W - 156 W
Strumień świetlny oprawy oświetleniowej	4400 lm - 27500 lm
Sprawność świetlna oprawy oświetleniowej	Do 176 lm/W
Temperatura barwowa	4000 K
Współczynnik oddawania barw	Ra > 80
Elipsa MacAdama	3 SDCM
Stopień ochrony obudowy (IP)	IP65
Klasa IK	IK08
Rozsył światła	Średnio szeroki i szeroki
Szklko osłony	Bezpieczne szkło hartowane (szkło bezbarwne, szkło bezbarwne/PMMA + folia antyrefleksyjna lub szkło szronione). Na życzenie dostępna jest osłona z poliwęglanu.
Materiał korpusu	Aluminium powlekane poliestrem
Opcje połączeń	Wersja wł./wył.: kabel 1,5 m + wtyczka Schuko Wersja DALI: kabel 4,0 m (L, N, PE, DA, DA) - 5 x 1,5 mm ² Podłączenie stałe 5 x 2,5 mm ² + 2 x 2,5 mm ² Terminal przyłączeniowy z kablem 1,5 m (3- lub 5-krotny) Panelowe złącze przelotowe (potrójne)
Sterowanie	DALI-2 lub WŁ./WYŁ.
Częstotliwość	0/50/60 Hz
Napięcie	220 - 240 V
Współczynnik mocy	0,88 - 0,96



*) Maksymalna temperatura otoczenia (klasa T_a), dla której oprawa oświetleniowa została sklasyfikowana i w której deklarowane parametry techniczne oprawy zachowują ważność. Zakres temperatur roboczych oprawy oświetleniowej jest szerszy niż podana wartość T_a. Temperatura otoczenia wpływa na przykład na strumień świetlny i trwałość oprawy.