



**OPRAWA OŚWIETLENIOWA
I-VALO 6721LED & 6741LED**

NOWA GENERACJA

Oprawa oświetleniowa 6721LED

LEPSZY ZAKRES TEMPERATURY OTOCZENIA

WIĘKSZY STRUMIEŃ ŚWIETLNY DZIĘKI NIEZAWODNYM, NAJWYŻSZEJ JAKOŚCI UKŁADAMI LED I STEROWNIKOWI

ŁATWA MODERNIZACJA



6721LED

Źródło światła

Klasa Ta

Moc pobierana

Temperatura barwowa

Strumień świetlny

Sprawność oprawy oświetleniowej

Stopień ochrony

Materiał osłony

Połączenie

Sterowanie

Częstotliwość

Napięcie

Prąd rozruchu Iszczyt

(A) Δt przy Iszczyt = 50% (s)

Współczynnik sprawności

Masa

LED 3 x 18 W

-25°C... +55°C

54 W

4000 K

7100 lm w wykonaniu ze szkła akrylowego (PMMA), 6900 lm w wykonaniu ze szkła szronionego

139 lm/W (PMMA), 135 lm/W (szkło)

IP65

Szkło akrylowe lub bezpieczne szkło hartowane (szronione)

Przewód z wtyczką 1,5 m lub dławiki kablowe -0- 5 x 2,5 mm² + 2 x 2,5 mm²

DALI-2

0/50/60 Hz

220 - 240 V

25 A /280 μ s (patrz tabela na stronie 7)

$\geq 0,96$

~6

I-VALO GWARANTUJE

PARAMETRY DZIAŁANIA

W PODANYM ZAKRESIE TEMPERATURY OTOCZENIA.



A photograph of an industrial facility, likely a paper mill or factory, featuring a complex network of large, polished silver pipes and ductwork. The ceiling is high, and several long, rectangular LED light fixtures are mounted on a metal grid structure, illuminating the space. The floor is covered with a metal grating. The overall atmosphere is clean and modern.

Oprawa oświetleniowa LED do przestrzeni o małej i średniej wysokości

Oprawa oświetleniowa jest przeznaczona do takich obiektów, jak magazyny, pomieszczenia parterowe, elektrownie i ciepłownie, korytarze, klatki schodowe i pomosty serwisowe w papierniach i celulozowniach oraz parkingi. Ta nowa oprawa oświetleniowa z najnowszymi układami LED to kompaktowa i trwała konstrukcja do ogólnego oświetlenia przestrzeni o małej i średniej wysokości.

Oprawa oświetleniowa 6741LED



6741LED

Źródło światła

Klasa Ta

Moc pobierana

Temperatura barwowa

Strumień świetlny

Sprawność oprawy oświetleniowej

Stopień ochrony

Materiał osłony

Połączenie

Sterowanie

Częstotliwość

Napięcie

Prąd rozruchu Iszczyt

(A) Δt przy Iszczyt = 50% (s)

Współczynnik sprawności

Masa

LED 4 x 18 W

-25°C... +50°C

71 W

4000 K

9000 lm w wykonaniu ze szkła akrylowego (PMMA), 8800 lm w wykonaniu ze szkła szronionego

127 lm/W (PMMA), 124 lm/W (szkło)

IP65

Szkło akrylowe lub bezpieczne szkło hartowane (szronione)

Przewód z wtyczką 1,5 m lub dławiki kablowe -0- 5 x 2,5 mm² + 2 x 2,5 mm²

DALI-2

0/50/60 Hz

220 - 240 V

25 A /280 μ s (patrz tabela na stronie 7)

$\geq 0,97$

~6

I-VALO GWARANTUJE

PARAMETRY DZIAŁANIA

W PODANYM ZAKRESIE TEMPERATURY OTOCZENIA.



A photograph of an industrial facility, likely a power plant or factory, featuring a complex network of pipes, metal structures, and large yellow cylindrical tanks. In the center, there are black electrical cabinets with yellow doors, labeled 'KAESER DSD 202 SFC'. A green and yellow safety railing is visible in the foreground. The lighting is bright, highlighting the metallic surfaces and the industrial environment.

Technika filtrowania I-VALO

Oprawy 6721LED i 6741LED wykorzystują technikę filtrowania I-VALO, gwarantującą długi czas działania produktu przez oczyszczanie powietrza wpływającego do wnętrza oprawy w celu wyrównania ciśnienia. Oprawa oświetleniowa zachowuje jaskrawość subiektywną nawet w trudnych warunkach.

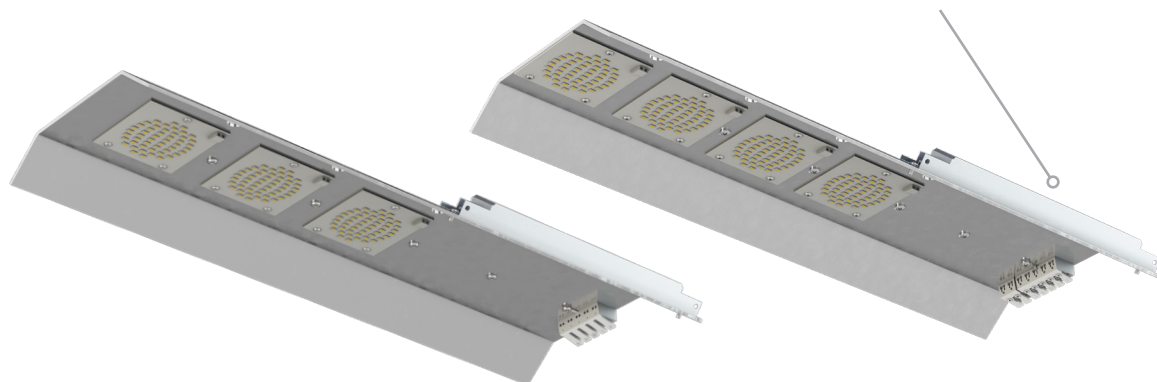
Zestaw do modernizacji LED RetroFIT



Z przyjemnością gwarantujemy ciągłą dostępność
NAJNOWOCZĘSZEJ TECHNOLOGII LED – nawet w przyszłości.

Dzięki zestawowi RetroFIT łatwo przedłużyć się czas działania produktów. Zestaw ten jest przeznaczony do obecnych opraw typu Low-bay do lamp wyładowczych dużej intensywności (HID) produkcji I-VALO, jak i do opraw oświetleniowych 6721LED pierwszej generacji. **OSZCZĘDZAJ ENERGIĘ I PIENIĄDZE, POSTAW NA EKOLOGIĘ**

Zestaw RetroFIT zawiera już zainstalowany sterownik!

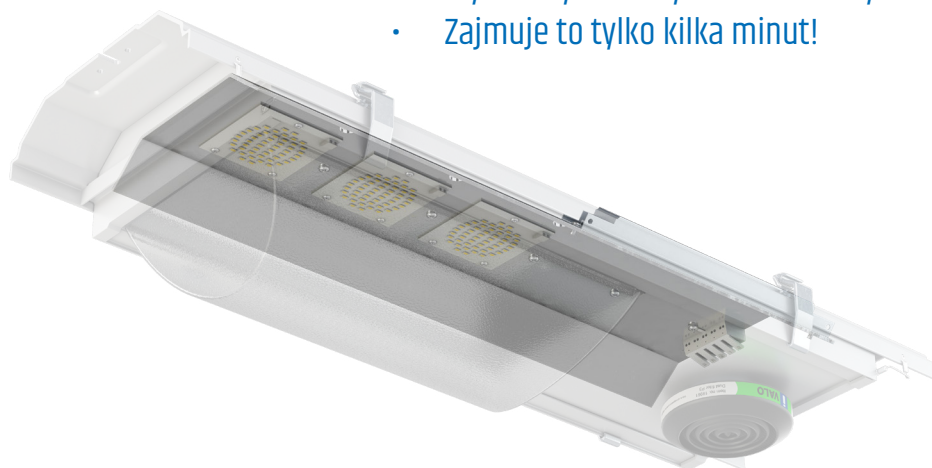


**ZESTAW TRZECH
MODUŁÓW LED**

**ZESTAW CZTERECH
MODUŁÓW LED**

ŁATWA MODERNIZACJA:

- Wystarczy otworzyć zatrzaski i wymienić moduł LED.
- Zajmuje to tylko kilka minut!



Numery produktów

OPRAWY OŚWIETLENIOWE

Nr produktu	Podłączenie	Moc pobierana	Klasa Ta	Strumień świetlny	Materiał osłony
6721.008.V3LM11	-o- 5 x 2.5 mm ² + 2 x 2.5 mm ²	54 W	Od -25°C do +55°C	7100 lm	Płyta akrylowa (PMMA)
6721.408.V3LM11	Kabel 1,5 m z wtyczką	54 W	Od -25°C do +55°C	7100 lm	Płyta akrylowa (PMMA)
6721.005.V3LM11	-o- 5 x 2.5 mm ² + 2 x 2.5 mm ²	54 W	Od -25°C do +55°C	6900 lm	Szko szronione
6721.405.V3LM11	Kabel 1,5 m z wtyczką	54 W	Od -25°C do +55°C	6900 lm	Szko szronione
6741.008.V3LM11	-o- 5 x 2.5 mm ² + 2 x 2.5 mm ²	71 W	Od -25°C do +50°C	9000 lm	Płyta akrylowa (PMMA)
6741.408.V3LM11	Kabel 1,5 m z wtyczką	71 W	Od -25°C do +50°C	9000 lm	Płyta akrylowa (PMMA)
6741.005.V3LM11	-o- 5 x 2.5 mm ² + 2 x 2.5 mm ²	71 W	Od -25°C do +50°C	8800 lm	Szko szronione
6741.405.V3LM11	Kabel 1,5 m z wtyczką	71 W	Od -25°C do +50°C	8800 lm	Szko szronione

ZESTAWY DO MODERNIZACJI

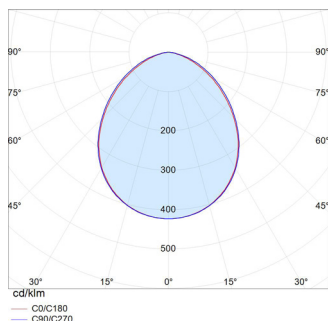
Nr produktu	Moc pobierana	Klasa Ta	Masa
6721.200.V3LM11	54 W	Od -20°C do +55°C	1.4 kg
6741.200.V3LM11	71 W	Od -25°C do +50°C	1.4 kg

Ten zestaw do modernizacji jest przeznaczony do opraw typu Low-bay do lamp wyładowczych dużej intensywności (HID) I-Valo 6111, 6121, 6201, 6211, 6221 i 6301 oraz do opraw oświetleniowych 6721LED pierwszej generacji.

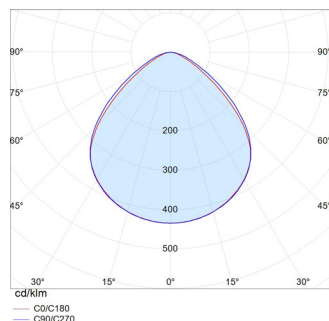
Liczba opraw na wyłącznik

OPRAWA OŚWIETLENIOWA	B10 A	B16 A	C10 A	C16 A
6721LED / 6741LED	13	24	19	36

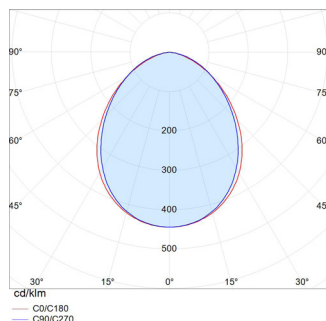
Rozsył światła



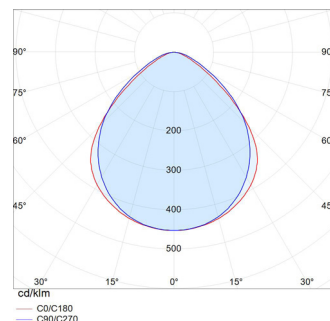
6721.405.V3.LM11
54 W
OSŁONA ZE SZKŁA
SZRONIONEGO



6721.408.V3.LM11
54 W
PŁYTA AKRYLOWA Z
SATYNOWĄ POWŁOKĄ

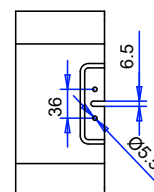
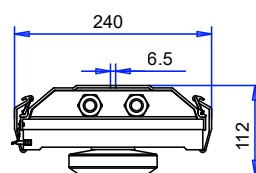
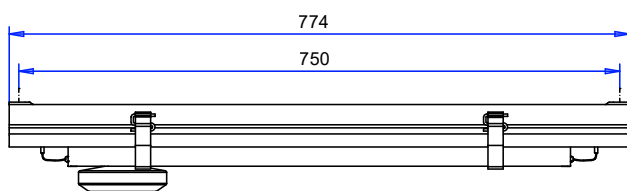


6741.405.V3.LM11
71 W
OSŁONA ZE SZKŁA
SZRONIONEGO



6741.408.V3.LM11
71 W
PŁYTA AKRYLOWA Z
SATYNOWĄ POWŁOKĄ

Wymiary





DOSKONAŁA JAKOŚĆ OŚWIETLENIA

Przyjemne, neutralne światło białe uzyskiwane przy użyciu **doskonałego układu optycznego** i **najlepszych układów LED** na rynku zapewnia **równomierny rozsył światła** i **dzięki temu idealne ogólne oświetlenie**. Znakomita jakość oświetlenia zwiększa **wydajność pracy, produktywność** i **bezpieczeństwo pracy** oraz **sprzyja dobremu samopoczuciu**.

Wykonanie

WYTRZYMAŁA ALUMINIOWA KONSTRUKCJA

powlekana poliestrem, skutecznie chroniąca oprawę przed korozją

ŁATWO OTWIERANE zatrzaski z aluminium
powlekanego poliestrem

USZCZELKI Z WYSOKIEJ JAKOŚCI GUMY SILIKONOWEJ,
masowo sprawdzane pod kątem stosowania w
oprawach oświetleniowych

Ostłona dostępna w wykonaniu ze szkła szronio-
nego i ze szkła akrylowego (PMMA)

> **DOSKONAŁE ZAPOBIEGANIE OLSNIENIU**

ŁATWO WYMIENIANY MODUŁ LED.

> **UMOŻLIWIA MODERNIZACJĘ LUB DOPOSAŻENIE
NAWET W PRZYSZŁOŚCI.**

WYMIENNY FILTR, który można dobrać zależnie od
wymagań w konkretnym zastosowaniu.

> Równoważy ciśnienie i przepływ powietrza.
> Utrzymuje w czystości wnętrze oprawy
oświetleniowej.

> **ZAPEWNIĄ DŁUGI CZAS DZIAŁANIA PRODUKTU.**

JAKOŚĆ I-VALO — NAJLEPSZE ROZWIĄZANIE NA RYNKU

- Produkty wykonane z **najwyższej jakości elementów**
- **Długi czas działania produktu** — oprawę można w przyszłości modernizować przez wymianę elementów
- **Różne sposoby montażu** dzięki szerokiej gamie wsporników montażowych
- **Wysoka jakość wykończenia** — montaż w Finlandii zgodnie z najlepszymi standardami



14500 Iittala, FINLANDIA
TEL. +358 (0)10 501 3000

info@i-valo.com

www.i-valo.com