



UPPDATERING OCH UNDERHÅLL  
**I-VALO LED SERVICEPAKET**

# I-VALO LED RETROFIT- & UPPDATERINGSPAKET

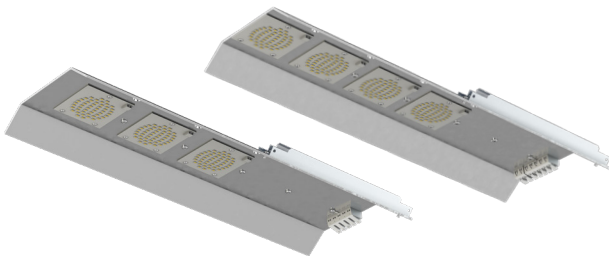
## Hållbara produkter

Att utveckla högklassiga produkter med fokus på tillförlitlighet och lång användningstid har alltid varit en av I-Valos främsta prioriteringar. Att erbjuda ett brett utbud av retrofit- och uppdateringspaket för I-Valos armaturer är en viktig del av vårt miljötänkande och en hållbar produktutveckling.

Ett komplett paket inklusive:

- LED-moduler
- Drivdon
- Optik

Förinstallerat i ett paket!



## Inbesparingar med modern belysningsteknik

I-Valos produkter är hållbara - tekniken kan uppdateras medan de robusta tekniska delarna, såsom armaturens stomme och installationsfästen, behålls. På så sätt kan I-Valos kunder med traditionella I-Valo-armaturer dra nytta av modern teknik och effektivare ljuskällor, och därigenom uppnå betydande energibesparingar. Med LED-retrofitpaket kan du till exempel konvertera dina befintliga HID- och lysrörsarmaturer till modern LED-belysning.

## 6721 LED & 6741 LED

för ST/MT-70W - 150W bredstrålande armaturer

- Ett RetroFit-paket för I-Valo HID-armaturerna 6111, 6121, 6201, 6211, 6221 och 6301
- Innehåller en komplett LED-tekniksats med drivdon
- En tumregel är att 6721 LED kan användas för att ersätta ljuskällor såsom ST/MT-70W and MT-100W, medan 6741 LED motsvarar ST-100W och MT-150W bredstrålande armaturer

ARTIKELNUMMER	EFFEKT	TA-KLASS	LJUSFLÖDE (LED-MODUL)
6721.200.V3.LM11	58 W	-20 °C ... +45 °C	8 400 lm
6741.200.V3.LM11	77 W	-25 °C...+35 °C	11 200 lm









## 6231 LED

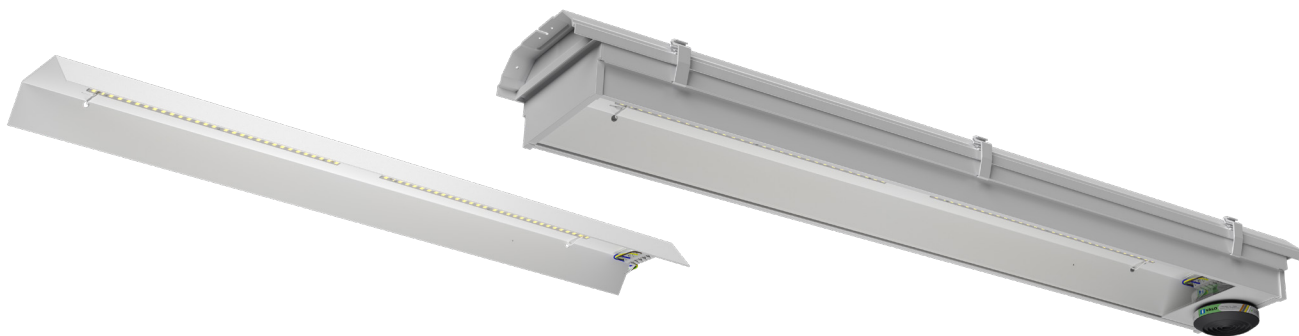
för MT-250W bredstrålande armaturer

- Ett RetroFit-paket för I-Valo HID-armatur 6231 (MT-250 W)
- Paketet innehåller en LED-modul utrustad med två elektroniska drivdon, en ny kupram med härdat frostat glas och ett dammfilter.
- Den nya lägre kupan optimerar ljusstyrkan samtidigt som den effektivt förhindrar obehaglig bländning.

Obs! Detta RetroFit-paket innehåller även en ny glaskupa + filter!

ARTIKELNUMMER	EFFEKT	TA-KLASS	LJUSFLÖDE (ARMATUR)
6231.200.V3.LM11	126 W	-20 °C...+35 °C	15 700 lm





## 9441 LED & 9451 LED

för I-VALO T5 lysrörsarmaturer

- För I-Valo T5 lysrörsarmaturer 9441 (2 x FD-54W-G5) och 9451 (2 x FD-80W-G5)
- Innehåller en komplett LED-tekniksats med drivdon

ARTIKELNUMMER	EFFEKT	TA-KLASS	LJUSFLÖDE (ARMATUR)
9441.200.V3.LM11	55 W	-20 °C...+45 °C	8 500 lm
9451.200.V3.LM11	75 W	-20 °C...+45 °C	11 800 lm





# I-VALO DAVI® - LED-ARMATURER SOM KAN UPPDATERAS



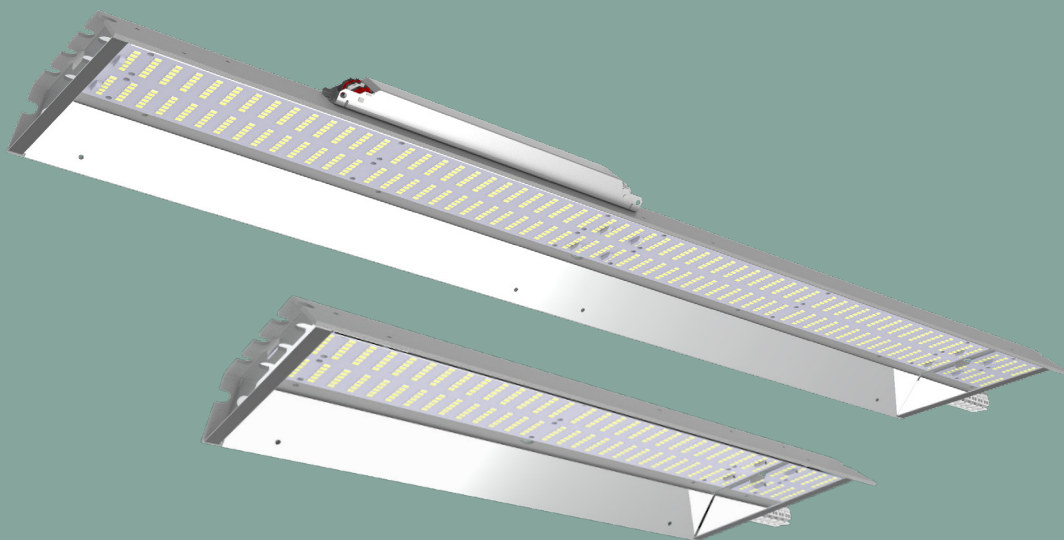
Du behöver inte oroa dig  
över reservdelar!





# DU HAR ALLTID TILLGÅNG TILL DEN SENASTE LED-TEKNIKEN

DAVI är en uppdaterbar LED-armatur av högsta kvalitet som är särskilt utformad för industrins belysningskrav. Armaturens teknik kan bytas ut, vilket innebär att hela armaturen inte behöver bytas ut när den når slutet av sin livstid! Tillgängligheten till reservdelar garanteras genom kontinuerlig användning av den senaste LED-tekniken, som alltid passar i samma stomme.



## DAVI

### LED servicepaket

Välj rätt LED-servicepaket utgående från de fem första siffrorna som motsvarar armaturens artikelnummer.

ARTIKELNUMMER	EFFEKT	TA-KLASS	LJUSFLÖDESOMRÅDE (ARMATUR) beror på armaturens kupa
<b>Kort DAVI</b>			
DN10M	31 W	-25°C...+60°C	4 400-4 900 lm
DN10X	31 W	-25°C...+60°C	4 600-4 700 lm
DN20M	59 W	-25°C...+45°C	9 700-9 900 lm
DN20X	59 W	-25°C...+45°C	9 200-9 400 lm
DN21M	83 W	-25°C...+40°C	12 400-13 700 lm
DN21X	83 W	-25°C...+40°C	12 600-12 900 lm
<b>Lång DAVI</b>			
DA20M	59 W	-25°C...+50°C	9 000-10 000 lm
DA20X	59 W	-25°C...+50°C	9 300-9 500 lm
DA40M	119 W	-25°C...+45°C	18 100-19 600 lm
DA40X	119 W	-25°C...+45°C	18 600-19 000 lm
DA41M	166 W	-25°C...+40°C	24 800-27 500 lm
DA41X	166 W	-25°C...+40°C	25 700-26 300 lm





14500 Iittala, FINLAND  
Tfn +358 (0)10 501 3000  
info@i-valo.com

[www.i-valo.com](http://www.i-valo.com)