



BREDSTRÅLANDE LED-ARMATUR  
**I-VALO MARCO®**

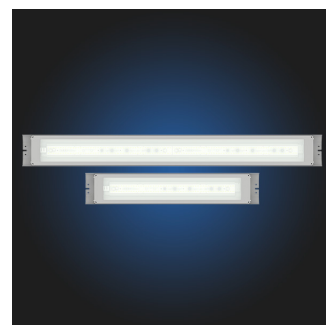
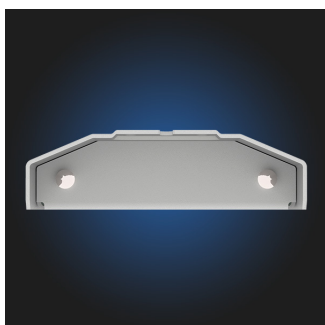
# Formgiven och tillverkad i Finland!



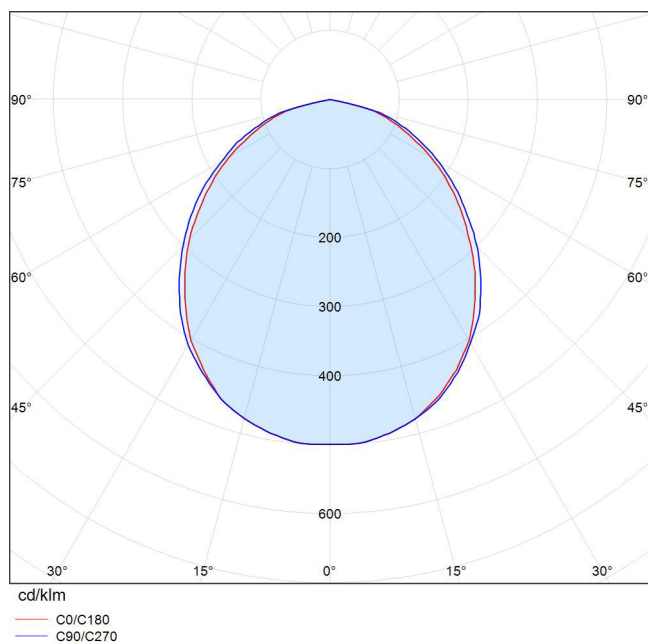
## Kompakt LED-armatur för industriellt bruk

Armaturen MARCO har en låg stomme men är trots sin storlek robust, mekaniskt stabil och väl lämpad för de utmanande förhållandena inom industrin. Stommen är av polyesterbelagt aluminium och bländskyddet av härdat glas. Armaturen är försedd med I-Valo-filtertechnik. Den breda ljusfördelningen lämpar sig för korridorer, underhållsbroar och andra låga utrymmen.

- Bländskydd: härdat frostat glas. Vid behov också med akryl.
- Stomme: polyesterbelagt aluminium
- Filter: GORE
- Anslutning: 1,5 m kabel med jordad stickpropp, snabbanslutning eller utan stickpropp
- Installation: I-Valos stora urval av monteringsfästen passar även för MARCO-armaturer.

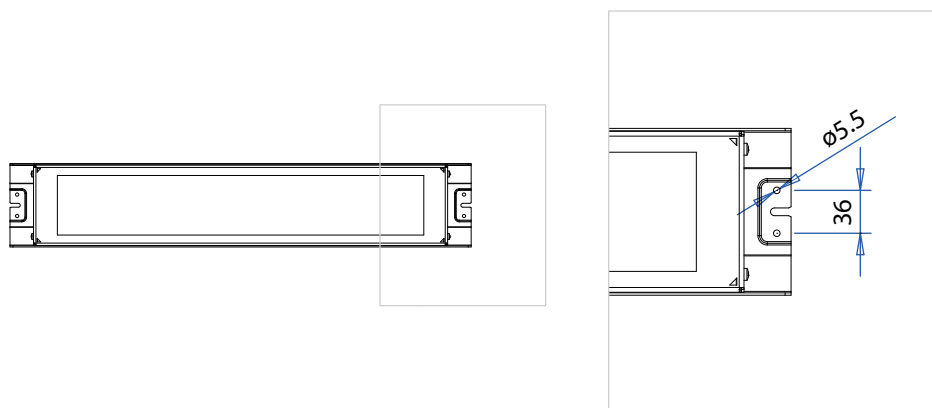


# Ljusfördelning

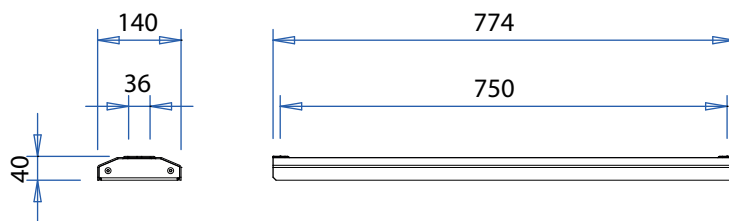


BRED  
(FROSTAT GLAS)

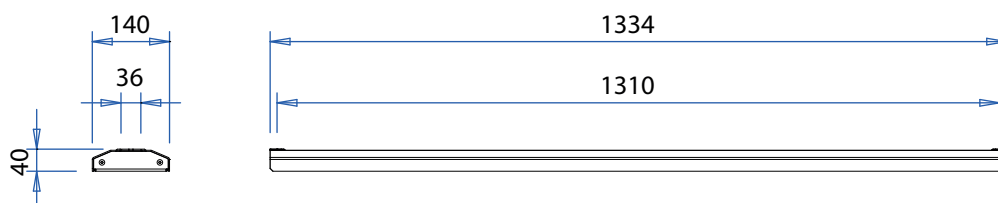
# Mått



MA10



MA20



T<sub>a</sub> 50 °C

IP66

IK08

L70/B50  
50 000 tim

4000 K



CE

RAL  
7047

Ra80

3 SDCM



## I-VALO GARANTERAR PRESTANDAVÄRDEN FÖR ARMATUREN INOM DET ANGIVNA TA-TEMPERATURINTERVALLET\*

Ta-klass	-35°C... +50°C
Effekt	MA10: 26 W, MA20: 53 W
Armaturens ljusflöde	MA10: 3600 lm, MA20: 7250 lm
Armaturens ljusutbyte	MA10: 138 lm/W, MA20: 137 lm/W
Färgtemperatur	4000 K
Färgåtergivningindex	Ra >80
MacAdam-värde	3 SDCM
Kapslingsklass (IP)	IP66
IK-klass	IK08
Ljusfördelning	Bred
Material i bländskyddet	Härdat, frostat säkerhetsglas. Vid behov också med akryl.
Material i stommen	Polyesterbelagt aluminium
Anslutningsalternativ	On/Off-version: kabel 1,5 m + jordad stickpropp (1,5 mm <sup>2</sup> ) Kabel med fri ände 1,5 m 3 x 1,5 mm <sup>2</sup> Snabbanslutning med 1,5 m 1,5 mm <sup>2</sup> kabel (3-läges)
Styrenhet	PÅ/AV
Frekvens	50/60 Hz
Strömstöt	MA10: 5A 50µs (I <sub>peak</sub> (A) Δt bei I <sub>peak</sub> = 50% (s)) MA20: 10A 50µs (I <sub>peak</sub> (A) Δt bei I <sub>peak</sub> = 50% (s))
Spänning	220-240 V
Effektfaktor	MA10: 0,95, MA20: 0,96
Vikt	MA10: 3,1 kg, MA20: 5,4 kg

\*) Maximal omgivningstemperatur (Ta-klass) för vilken armaturen är klassificerad och där de redovisade tekniska specifikationerna gäller. **Driftstemperaturintervallet för armaturen är dock bredare än det angivna Ta-värdet.** Omgivningstemperaturen påverkar bland annat armaturens ljusflöde och livslängd.