



LED ARMATURER
I-VALO 6721LED & 6741LED

NYA GENERATIONEN

Armaturen 6721LED

BÄTTRE OMRÅDE FÖR OMGIVANDE TEMPERATUR

HÖGRE LJUSFLÖDE MED TILLFÖRLITLIGA LED-MODULER OCH DRIVDON

ENKEL EFTERMONTERING



6721LED

Ljuskälla	3 x LED MODUL	I-VALO GARANTERAR PRESTANDAVÄRDENA INOM ANGIVNA OMGIVNINGSTEMPERATURER
Ta-klass	-25°C... +55°C	
Effekt	54 W	
Färgtemperatur	4000 K	
Ljusflöde	7 100 lm med PMMA, 6 900 lm med frostat glas	
Ljusutbyte	139 lm/W (PMMA), 135 lm/W (glas)	
Kapslingsklass	IP65	
Material i kåpan	Satinöverdragen akrylplatta (PMMA) eller härdat säkerhetsglas (frostat)	
Anslutning	Kabel med stickpropp 1,5 m eller kabelförskruvningar -0- 5 x 2,5 mm ² + 2 x 2,5 mm ²	
Styrenhet	DALI-2	
Frekvens	0/50/60 Hz	
Spänning	220 - 240 V	
Strömstöt Ipeak		
(A) Δt @Ipeak = 50% (s)	25 A /280 μs (se tabell på sidan 7)	
Effektfaktor	≥0,96	
Vikt	~6	





LED-armatur för låga och måttliga takhöjder

Lämpliga användningsområden för armaturen är t.ex. bottenvåningar, kraftverk och ångpannor, korridorer, trapphus och underhållsplattformar på pappers- och massabruk samt bilparkeringar. Den här nya armaturen med den senaste LED-tekniken är en kompakt och hållbar armatur för allmänbelysning i utrymmen med låg eller måttlig takhöjd.

Armaturen 6741LED



6741LED

Ljuskälla	4 x LED MODUL	I-VALO GARANTERAR PRESTANDAVÄRDENA INOM ANGIVNA OMGIVNINGSTEMPERATURER
Ta-klass	-25°C... +50°C	
Effekt	71 W	
Färgtemperatur	4000 K	
Ljusflöde	9 000 lm med PMMA, 8 800 lm med frostat glas	
Ljusutbyte	127 lm/W (PMMA), 124 lm/W (glas)	
Kapslingsklass	IP65	
Material i kåpan	Satinöverdragen akrylplatta (PMMA) eller härdat säkerhetsglas (frostat)	
Anslutning	Kabel med stickpropp 1,5 m eller kabelförskruvningar -0- 5 x 2,5 mm ² + 2 x 2,5 mm ²	
Styrenhet	DALI-2	
Frekvens	0/50/60 Hz	
Spänning	220 - 240 V	
Strömstöt Ipeak		
(A) Δt @Ipeak = 50% (s)	25 A /280 μs (se tabell på sidan 7)	
Effektfaktor	≥0,97	
Vikt	~6	



A photograph of an industrial facility, likely a factory or power plant. The scene is filled with a complex network of silver metal pipes and structural beams. In the center, there are several large, black industrial cabinets with yellow accents. One cabinet is labeled 'KAESER DSD 202 SFC'. To the right, there is a large, yellow cylindrical tank. In the foreground, there are green and yellow safety railings. The lighting is bright, with some glare from the overhead lights.

I-VALO-filtertechnik

6721LED och 6741LED är båda utrustade med en I-VALO-filtertechnik som garanterar lång livslängd genom att rena den tryckbalanserande luft som strömmar in i armaturen. Armaturen bibehåller sin lyskraft även i svåra förhållanden.

LED Retrofit

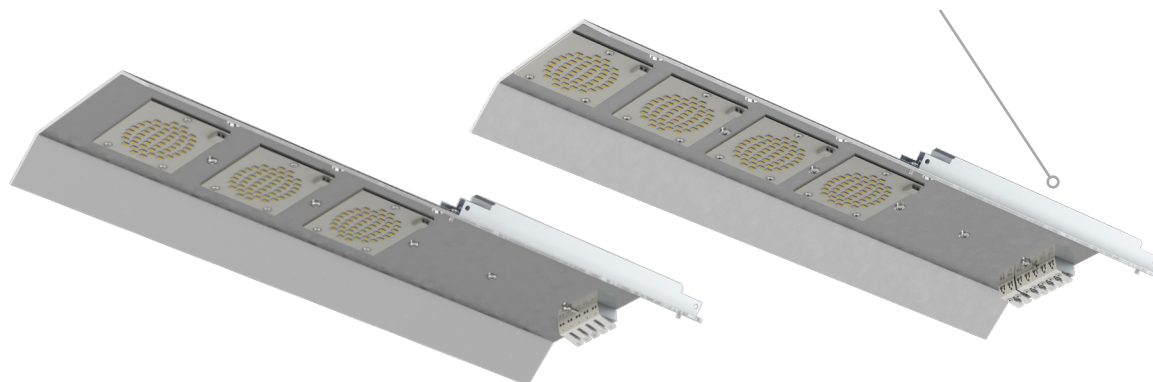


vi garanterar att den allra **SENASTE LED-tekniken** alltid finns tillgänglig - **också i framtiden**

Med Retrofit-satsen får dina produkter ännu längre livslängd. Satsen passar till I-VALOs bredstrålande HID-armaturer och till första generationens 6721LED-armaturer.

SPARA ENERGI, SPARA PENGAR, VAR EKOLOGISK

Retrofit-satsen levereras med färdiginstallerat drivdon!



SATS MED 3 LED-MODULER

SATS MED 4 LED-MODULER

ENKEL EFTERMONTERING;

- öppna bara spärrhakarna och byt ut LED-modulen
- det tar bara några minuter!



Artikelnummer

ARMATURER

E-nummer	Artikelnummer	Anslutning	Effekt	Ta-klass	Ljusflöde	Material i kåpan
72 165 44	6721.008.V3LM11	-0- 5 x 2.5 mm ² + 2 x 2.5 mm ²	54 W	-25°C... +55°C	7 100 lm	PMMA
72 165 45	6721.408.V3LM11	1,5 m anslutningskabel med stickpropp	54 W	-25°C... +55°C	7 100 lm	PMMA
72 116 87	6721.005.V3LM11	-0- 5 x 2.5 mm ² + 2 x 2.5 mm ²	54 W	-25°C... +55°C	6 900 lm	Frostat glas
72 116 89	6721.405.V3LM11	1,5 m anslutningskabel med stickpropp	54 W	-25°C... +55°C	6 900 lm	Frostat glas
72 165 46	6741.008.V3LM11	-0- 5 x 2.5 mm ² + 2 x 2.5 mm ²	71 W	-25°C... +50°C	9 000 lm	PMMA
72 165 47	6741.408.V3LM11	1,5 m anslutningskabel med stickpropp	71 W	-25°C... +50°C	9 000 lm	PMMA
72 130 56	6741.005.V3LM11	-0- 5 x 2.5 mm ² + 2 x 2.5 mm ²	71 W	-25°C... +50°C	8 800 lm	Frostat glas
72 130 58	6741.405.V3LM11	1,5 m anslutningskabel med stickpropp	71 W	-25°C... +50°C	8 800 lm	Frostat glas

RETROFIT-SATSER

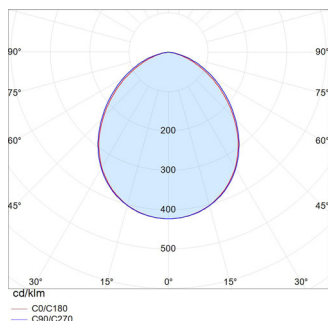
E-nummer	Artikelnummer	Effekt	Ta-klass	Vikt
72 116 88	6721.200.V3LM11	54 W	-25°C... +55°C	1,4 kg
72 130 59	6741.200.V3LM11	71 W	-25°C... +50°C	1,4 kg

Den här uppdateringsatsen passar till I-Valos bredstrålande HID-armaturer 6111, 6121, 6201, 6211, 6221 och 6301 och till första generationens 6721LED-armaturer.

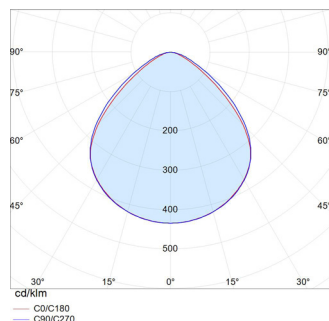
Armaturer per säkring

ARMATUR	B10 A	B16 A	C10 A	C16 A
6721LED	13	24	19	36

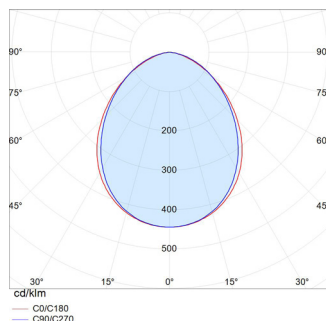
Ljusfördelning



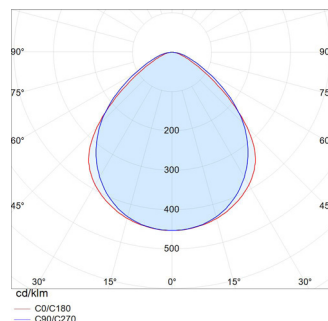
6721.405.V3.LM11
54 W
KÅPA I FROSTAT GLAS



6721.408.V3.LM11
54 W
KÅPA I AKRYL (PMMA)

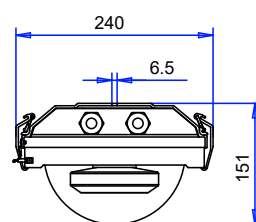
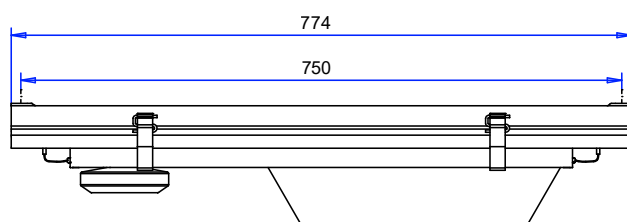
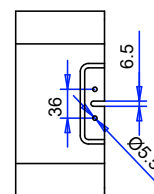
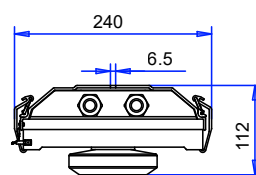
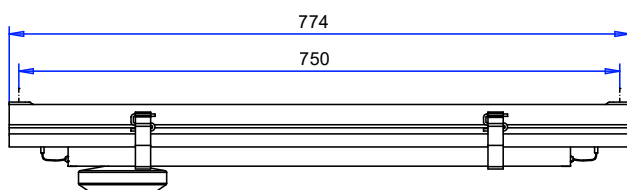


6741.405.V3.LM11
71 W
KÅPA I FROSTAT GLAS



6741.408.V3.LM11
71 W
KÅPA I AKRYL (PMMA)

Mått





UTMÄRKT LJUSKVALITET

Ett behagligt, neutralt vitt ljus tack vare **utmärkt optik** och de allra **bästa led-modulerna** ger en **jämn ljusfördelning och därmed perfekt allmänbelysning**. Och den superba ljuskvaliteten gör att du arbetar **effektivt, produktivt** och **tryggt på jobbet** och i slutändan **helt enkelt mår bättre**.

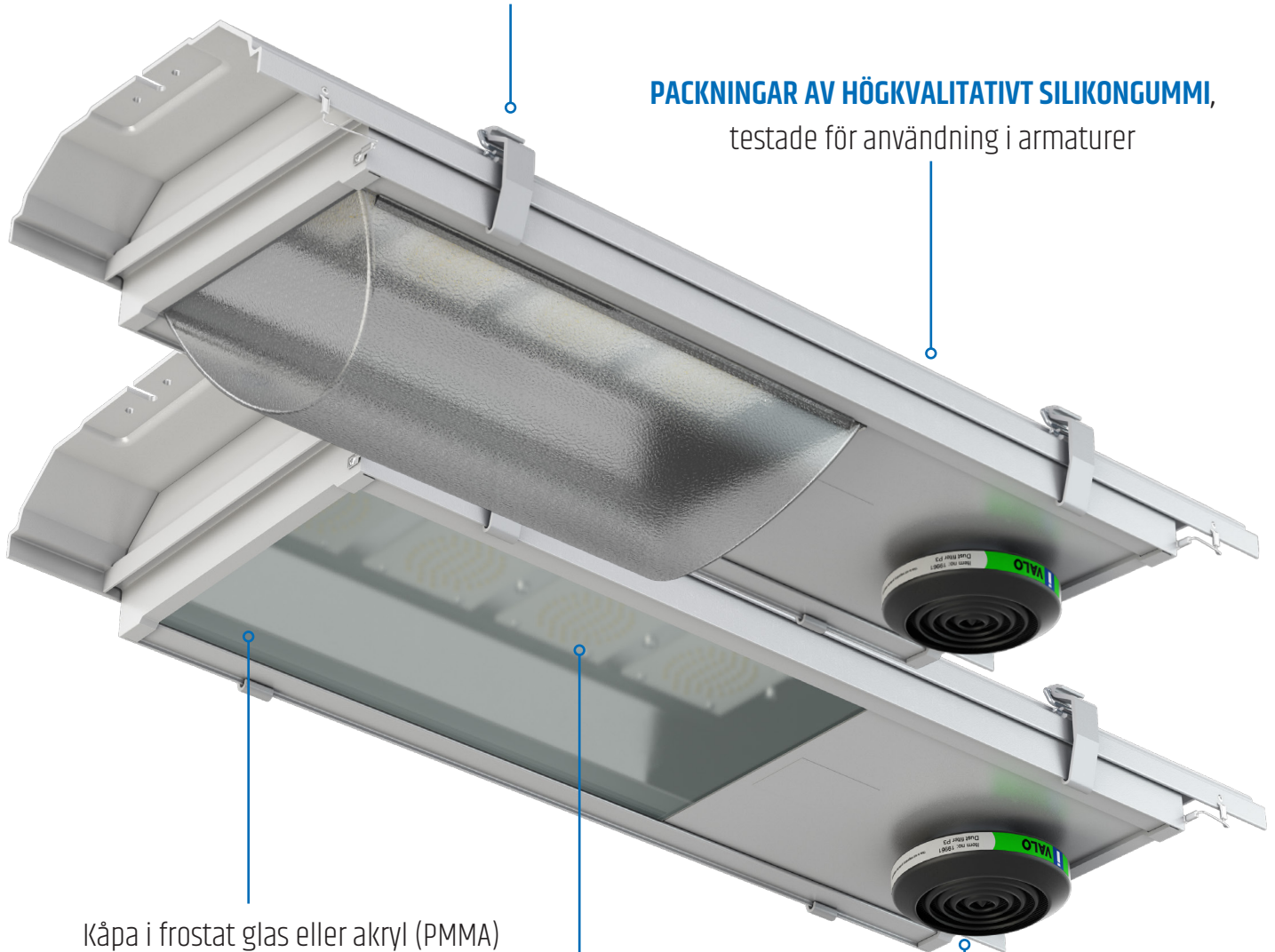
Tekniska egenskaper

ROBUST ALUMINIUMKONSTRUKTION,

belagd med polyester som effektivt förhindrar korrosion

LÄTTÖPPNADE spärrhakar av polyesterbelagt aluminium

PACKNINGAR AV HÖGKVALITATIVT SILIKONGUMMI,
testade för användning i armaturer



Kåpa i frostat glas eller akryl (PMMA)

> **UTMÄRKT AVBLÄNDNING**

LED-MODUL SOM ÄR LÄTT ATT BYTA UT

> **MÖJLIGGÖR UPPDATERING/EFTERMONTERING,
ÄVEN I FRAMTIDEN**

UTBYTBART FILTER som kan väljas helt efter behov

- > balanserar tryck och luftflöde
- > håller armaturens inre delar rena
- > **GARANTERAR LÅNG LIVSLÄNGD**



I-VALO-KVALITET – DET BÄSTA AV DET BÄSTA

- Produkter tillverkade av **bästa möjliga kvalitetskomponenter**
- **Lång livslängd** - armaturen kan även uppgraderas längre fram
- **Mångsidiga monteringsmöjligheter** med ett stort urval av monteringsfästen
- **Kvalitetsfinish** - monteras med yppersta yrkesskicklighet i Finland



14500 Iittala, FINLAND
Tel. +358 (0)10 501 3000

info@i-valo.com

www.i-valo.com