



LED ARMATURER  
**I-VALO 6721LED & 6741LED**

NYA GENERATIONEN

# Armaturen 6721LED

BÄTTRE OMRÅDE FÖR OMGIVANDE TEMPERATUR

HÖGRE LJUSFLÖDE MED TILLFÖRLITLIGA LED-MODULER OCH DRIVDON

ENKEL EFTERMONTERING



## 6721LED

|                         |  |   |
|-------------------------|--|---|
| Ljuskälla               | 3 x LED MODUL  | <b>I-VALO GARANTERAR<br/>PRESTANDAVÄRDENA<br/>INOM ANGIVNA OMGIVNINGSTEMPERATURER</b> |
| Ta-klass                | -25°C... +55°C   |   |
| Effekt                  | 54 W   |   |
| Färgtemperatur          | 4000 K   |   |
| Ljusflöde               | 7 100 lm med PMMA, 6 900 lm med frostat glas   |   |
| Ljusutbyte              | 139 lm/W (PMMA), 135 lm/W (glas)   |   |
| Kapslingsklass          | IP65   |   |
| Material i kåpan        | Satinöverdragen akrylplatta (PMMA) eller härdat säkerhetsglas (frostat)                                    |   |
| Anslutning              | Kabel med stickpropp 1,5 m eller kabelförskruvningar -0- 5 x 2,5 mm <sup>2</sup> + 2 x 2,5 mm <sup>2</sup> |   |
| Styrenhet               | DALI-2   |   |
| Frekvens                | 0/50/60 Hz   |   |
| Spänning                | 220 - 240 V  |   |
| Strömstöt Ipeak         |  |   |
| (A) Δt @Ipeak = 50% (s) | 25 A /280 μs (se tabell på sidan 7)  |   |
| Effektfaktor            | ≥0,96  |   |
| Vikt                    | ~6   |   |







# LED-armatur för låga och måttliga takhöjder

Lämpliga användningsområden för armaturen är t.ex. bottenvåningar, kraftverk och ångpannor, korridorer, trapphus och underhållsplattformar på pappers- och massabruk samt bilparkeringar. Den här nya armaturen med den senaste LED-tekniken är en kompakt och hållbar armatur för allmänbelysning i utrymmen med låg eller måttlig takhöjd.



# Armaturen 6741LED



## 6741LED

|                         |  |   |
|-------------------------|--|---|
| Ljuskälla               | 4 x LED MODUL  | <b>I-VALO GARANTERAR<br/>PRESTANDAVÄRDENA<br/>INOM ANGIVNA OMGIVNINGSTEMPERATURER</b> |
| Ta-klass                | -25°C... +50°C   |   |
| Effekt                  | 71 W   |   |
| Färgtemperatur          | 4000 K   |   |
| Ljusflöde               | 9 000 lm med PMMA, 8 800 lm med frostat glas   |   |
| Ljusutbyte              | 127 lm/W (PMMA), 124 lm/W (glas)   |   |
| Kapslingsklass          | IP65   |   |
| Material i kåpan        | Satinöverdragen akrylplatta (PMMA) eller härdat säkerhetsglas (frostat)                                    |   |
| Anslutning              | Kabel med stickpropp 1,5 m eller kabelförskruvningar -0- 5 x 2,5 mm <sup>2</sup> + 2 x 2,5 mm <sup>2</sup> |   |
| Styrenhet               | DALI-2   |   |
| Frekvens                | 0/50/60 Hz   |   |
| Spänning                | 220 - 240 V  |   |
| Strömstöt Ipeak         |  |   |
| (A) Δt @Ipeak = 50% (s) | 25 A /280 μs (se tabell på sidan 7)  |   |
| Effektfaktor            | ≥0,97  |   |
| Vikt                    | ~6   |   |





A photograph of an industrial facility, likely a factory or power plant. The scene is filled with a complex network of silver metal pipes and structural beams. In the center, there are several large, black industrial cabinets with yellow accents. One cabinet is labeled 'KAESER DSD 202 SFC'. To the right, there is a large, vertical yellow cylindrical tank. In the foreground, there are green and yellow safety railings. The lighting is bright, with some overhead lights visible. The overall atmosphere is industrial and technical.

## I-VALO-filtertechnik

6721LED och 6741LED är båda utrustade med en I-VALO-filtertechnik som garanterar lång livslängd genom att rena den tryckbalanserande luft som strömmar in i armaturen. Armaturen bibehåller sin lyskraft även i svåra förhållanden.



# LED Retrofit

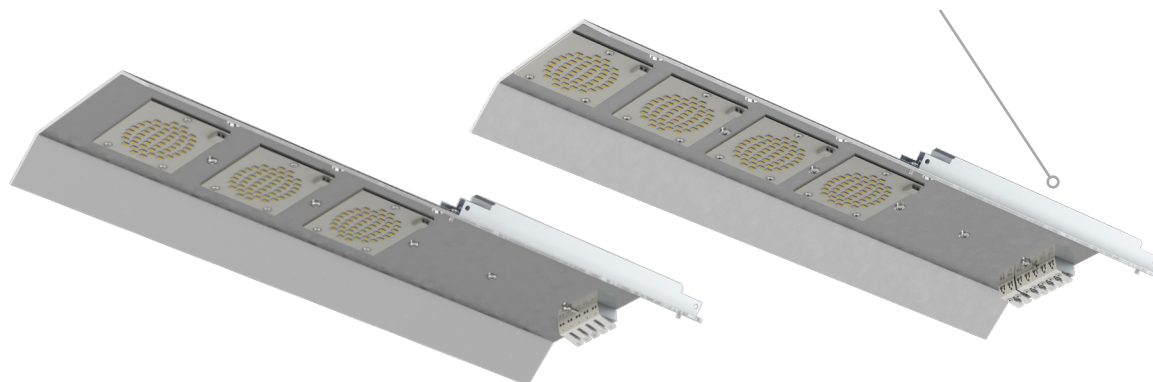


vi garanterar att den allra **SENASTE LED-tekniken** alltid finns tillgänglig - **också i framtiden**

Med Retrofit-satsen får dina produkter ännu längre livslängd. Satsen passar till I-VALOs bredstrålande HID-armaturer och till första generationens 6721LED-armaturer.

**SPARA ENERGI, SPARA PENGAR, VAR EKOLOGISK**

Retrofit-satsen levereras med färdiginstallerat drivdon!



**SATS MED 3 LED-MODULER**

**SATS MED 4 LED-MODULER**

**ENKEL EFTERMONTERING;**

- öppna bara spärrhakarna och byt ut LED-modulen
- det tar bara några minuter!





# Artikelnummer

## ARMATURER

| E-nummer  | Artikelnummer   | Anslutning  | Effekt | Ta-klass       | Ljusflöde | Material i kåpan |
|-----------|-----------------|---|--------|----------------|-----------|------------------|
| 72 165 44 | 6721.008.V3LM11 | -0- 5 x 2.5 mm <sup>2</sup> + 2 x 2.5 mm <sup>2</sup> | 54 W   | -25°C... +55°C | 7 100 lm  | PMMA             |
| 72 165 45 | 6721.408.V3LM11 | 1,5 m anslutningskabel med stickpropp                 | 54 W   | -25°C... +55°C | 7 100 lm  | PMMA             |
| 72 116 87 | 6721.005.V3LM11 | -0- 5 x 2.5 mm <sup>2</sup> + 2 x 2.5 mm <sup>2</sup> | 54 W   | -25°C... +55°C | 6 900 lm  | Frostat glas     |
| 72 116 89 | 6721.405.V3LM11 | 1,5 m anslutningskabel med stickpropp                 | 54 W   | -25°C... +55°C | 6 900 lm  | Frostat glas     |
| 72 165 46 | 6741.008.V3LM11 | -0- 5 x 2.5 mm <sup>2</sup> + 2 x 2.5 mm <sup>2</sup> | 71 W   | -25°C... +50°C | 9 000 lm  | PMMA             |
| 72 165 47 | 6741.408.V3LM11 | 1,5 m anslutningskabel med stickpropp                 | 71 W   | -25°C... +50°C | 9 000 lm  | PMMA             |
| 72 130 56 | 6741.005.V3LM11 | -0- 5 x 2.5 mm <sup>2</sup> + 2 x 2.5 mm <sup>2</sup> | 71 W   | -25°C... +50°C | 8 800 lm  | Frostat glas     |
| 72 130 58 | 6741.405.V3LM11 | 1,5 m anslutningskabel med stickpropp                 | 71 W   | -25°C... +50°C | 8 800 lm  | Frostat glas     |

## RETROFIT-SATSER

| E-nummer  | Artikelnummer   | Effekt | Ta-klass       | Vikt   |
|-----------|-----------------|--------|----------------|--------|
| 72 116 88 | 6721.200.V3LM11 | 54 W   | -25°C... +55°C | 1,4 kg |
| 72 130 59 | 6741.200.V3LM11 | 71 W   | -25°C... +50°C | 1,4 kg |

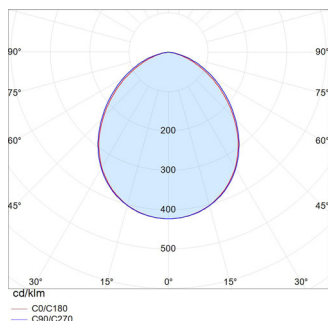
Den här uppdateringsatsen passar till I-Valos bredstrålande HID-armaturer 6111, 6121, 6201, 6211, 6221 och 6301 och till första generationens 6721LED-armaturer.

# Armaturer per säkring

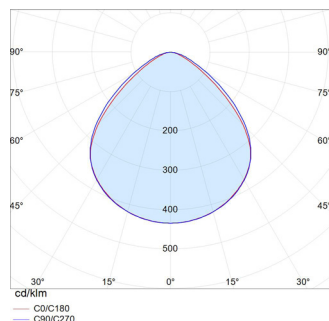
| ARMATUR | B10 A | B16 A | C10 A | C16 A |
|---------|-------|-------|-------|-------|
| 6721LED | 13    | 24    | 19    | 36    |



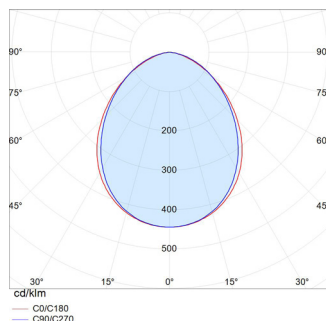
# Ljusfördelning



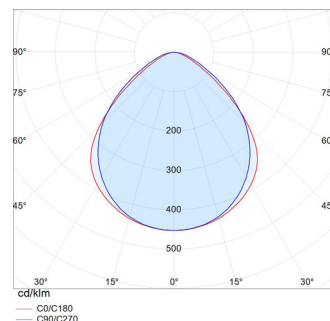
6721.405.V3.LM11  
54 W  
KÅPA I FROSTAT GLAS



6721.408.V3.LM11  
54 W  
KÅPA I AKRYL (PMMA)

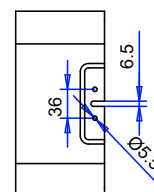
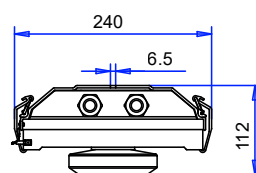
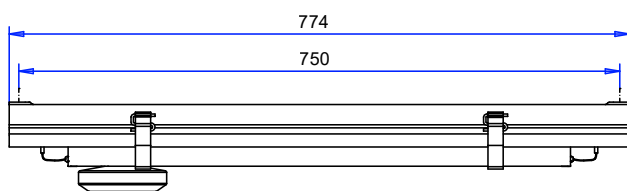


6741.405.V3.LM11  
71 W  
KÅPA I FROSTAT GLAS



6741.408.V3.LM11  
71 W  
KÅPA I AKRYL (PMMA)

# Mått







## UTMÄRKT LJUSKVALITET

Ett behagligt, neutralt vitt ljus tack vare **utmärkt optik** och de allra **bästa led-modulerna** ger en **jämn ljusfördelning och därmed perfekt allmänbelysning**. Och den superba ljuskvaliteten gör att du arbetar **effektivt, produktivt** och **tryggt på jobbet** och i slutändan **helt enkelt mår bättre**.



# Tekniska egenskaper

## ROBUST ALUMINIUMKONSTRUKTION,

belagd med polyester som effektivt förhindrar korrosion

**LÄTTÖPPNADE** spärrhakar av polyesterbelagt aluminium

**PACKNINGAR AV HÖGKVALITATIVT SILIKONGUMMI,**  
testade för användning i armaturer

Kåpa i frostat glas eller akryl (PMMA)  
> **UTMÄRKT AVBLÄNDNING**

**LED-MODUL SOM ÄR LÄTT ATT BYTA UT**  
> **MÖJLIGGÖR UPPDATERING/EFTERMONTERING,**  
**ÄVEN I FRAMTIDEN**

**UTBYTBART FILTER** som kan väljas helt efter behov

- > balanserar tryck och luftflöde
- > håller armaturens inre delar rena
- > **GARANTERAR LÅNG LIVSLÄNGD**





# I-VALO-KVALITET – DET BÄSTA AV DET BÄSTA

- Produkter tillverkade av **bästa möjliga kvalitetskomponenter**
- **Lång livslängd** - armaturen kan även uppgraderas längre fram
- **Mångsidiga monteringsmöjligheter** med ett stort urval av monteringsfästen
- **Kvalitetsfinish** - monteras med yppersta yrkesskicklighet i Finland





14500 Iittala, FINLAND  
Tel. +358 (0)10 501 3000

[info@i-valo.com](mailto:info@i-valo.com)

[www.i-valo.com](http://www.i-valo.com)