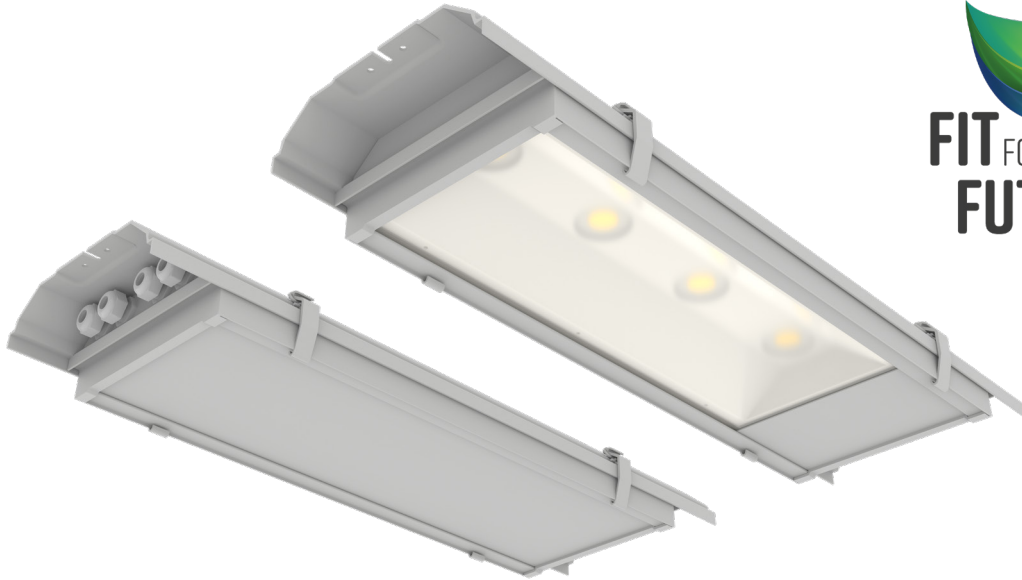




I-VALO HITE LED®
SPECIALARMATUR FÖR HÖGA TEMPERATURER

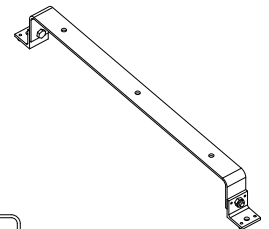
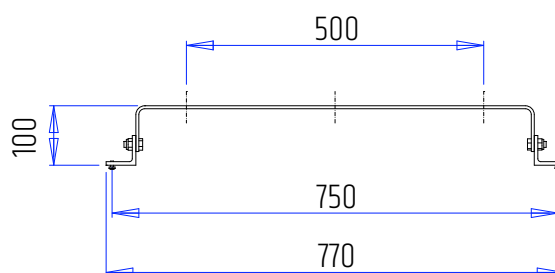
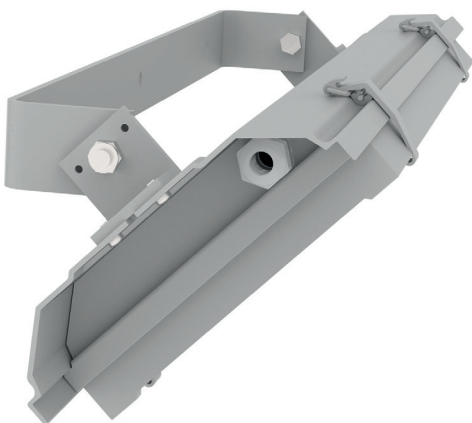


En LED-armatur för extrema temperaturer

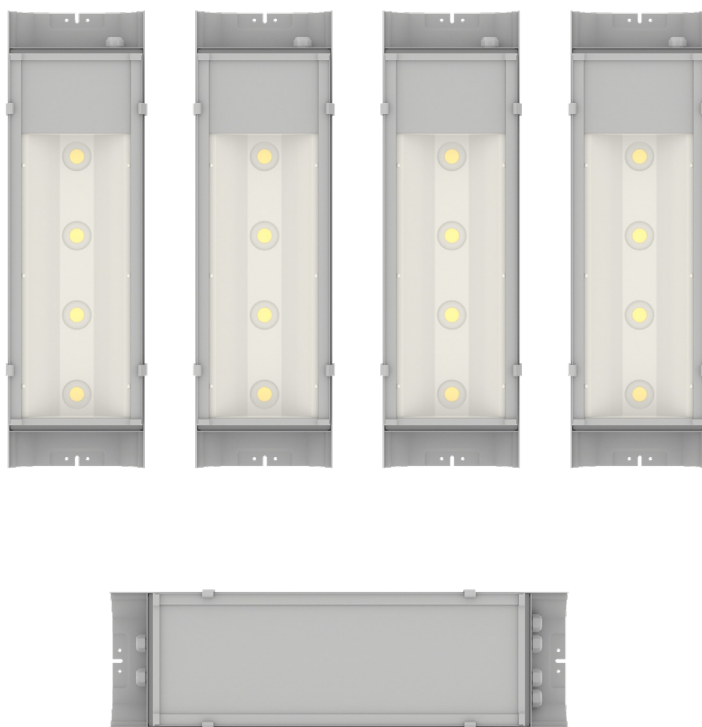
I-VALO HITE LED är en robust finländsk LED-armatur som tål mycket höga temperaturer; den maximala omgivningstemperaturen för armaturenheten är +110 °C. Belysningslösningen består av separata armatur- och styrenheter. Styrenheten, som innehåller drivers för fyra armaturenheter, placeras i ett utrymme där de elektroniska komponenterna inte utsätts för extrema förhållanden ($T_a +45$ °C).

Armaturen är särskilt utformad för de höga temperaturer och luftfuktighetsnivåer som förekommer i industriella processer, exempelvis i torkcylindrar i pappersmaskiner eller cyklonområden i cementfabriker.

- Uppgraderbar LED-teknik
- Stommens material: polyesterbelagt aluminium
- Kåpans material: härdat, frostat säkerhetsglas
- Packningarna är av värmeresistent specialsilikon
- Armaturen monteras med inställningsstången 6066.030.00 (steglös justeringsmekanism) som beställs separat



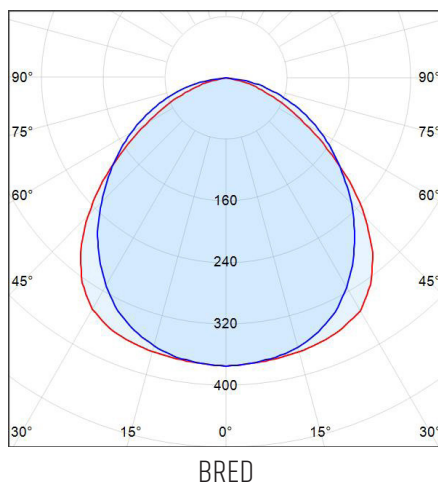
Lösningen består av fyra armaturmoduler per styrenhet. Det maximala avståndet mellan styrenheten och armaturmodulen är 25 meter. Den maximala omgivningstemperaturen för styrenheten är +45 °C.



Produktnummer

I-Valo produktnr	E-nummer	Produkt	Anslutning	Effekt	Vikt, kg
6756-X100	72 147 46	Armatur	-0 3 x 2,5 mm ²	49,5 W	7,2
C6756-04A	72 147 47	Styrenhet	-0- 5 x 2,5 mm ² (L, N, PE, DA, DA)	198 W	4,9
6066-030-00	72 147 57	Inställningsstång			0,82

Ljusfördelning



T_a 110 °C
T_a 45 °C

IP65

IK08

L70/B50
30 000 h

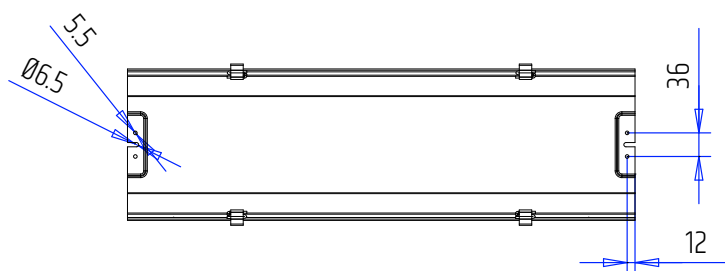
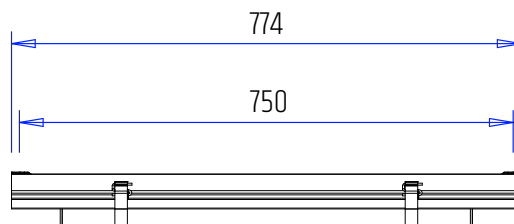
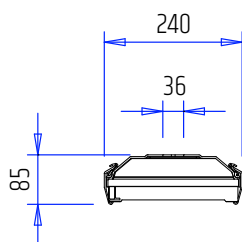
4 000 K



RAL
7047

Ra80

3 SDCM



I-VALO GARANTERAR DESSA PRESTANDAVÄRDEN FÖR ARMATUREN INOM ANGIVET TA-TEMPERATUROMRÅDE* DE VÄRDEN SOM ANGES I TABELLEN GÄLLER EN LÖSNING BESTÅENDE AV EN STYRENHET OCH FYRA ARMATURMODULER

Ta-klass	min. -40 °C, max. +110 °C (armaturmodul), min. -25 °C, max. +45 °C (styrenhet)
Effekt	198 W
Ljusflöde	23 600 lm (5 900 lm per armatur)
Ljusutbyte	119 lm/W
Färgtemperatur	4 000 K
Färgåtergivningsindex	Ra >80
MacAdam-värde	3 SDCM
Kapslingsklass (IP)	IP65
IK-klass	IK08
Ljusfördelning	Bred
Material i bländskyddet	Härdat, frostat säkerhetsglas
Material i stommen	Polyesterbelagt aluminium
Anslutning	Armaturmodul - o 3 x 2,5 mm ² , styrenhet - o 5 x 2,5 mm ²
Reglering	DALI
Frekvens	50 Hz
Strömstöt	4 x (29A 155µs) I _{peak} (A) Δt @ I _{peak} = 50% (s)
Huvudström	0,86 A
Spänning	220-240 V
Effektfaktor	0,96

*) Maximal omgivningstemperatur (Ta-klass) för vilken armaturen är klassificerad och där de redovisade tekniska specifikationerna gäller. Drifttemperaturintervallet för armaturen är dock bredare än det angivna Ta-värdet. Omgivningstemperaturen påverkar bland annat armaturens ljusflöde och livslängd.