



MODERNIZACJA I KONSERWACJA  
**PAKIETY SERWISOWE I-VALO LED**

# PAKIETY I-VALO RETROFIT LED I DO MODERNIZACJI

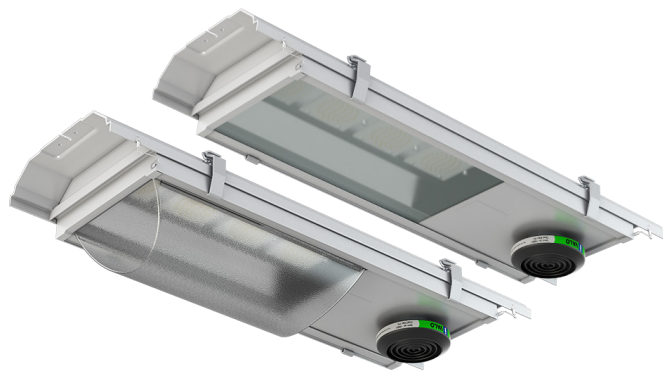
## Trwałe produkty

Opracowywanie produktów wysokiej jakości, niezawodnych i o długim okresie eksploatacji od zawsze było jednym z głównych celów I-Valo. W trosce o środowisko i zgodnie z zasadami zrównoważonego rozwoju oferujemy szeroką gamę zestawów do modernizacji opraw oświetleniowych I-Valo.

Zestaw zawiera:

- Moduły LED
- Sterowniki
- Optykę

Wszystkie części wchodzące w skład zestawu są wstępnie zmontowane.



## Oszczędności dzięki nowoczesnej technologii oświetleniowej

Produkty I-Valo są trwałe - rozwiązania technologiczne umożliwiają modernizację bez wymiany trwałych części, takich jak korpus oprawy oświetleniowej i wsporniki montażowe. Dzięki temu klienci I-Valo posiadający tradycyjne oprawy oświetleniowe mogą korzystać z nowoczesnej technologii i bardziej wydajnych źródeł światła oraz w znacznym stopniu ograniczyć zużycie energii elektrycznej. Nowe diodowe zestawy do modernizacji pozwalają zamienić istniejące oprawy lamp wyładowczych dużej intensywności i oprawy świetlówkowe na nowoczesne diodowe oprawy oświetleniowe.

## 6721 LED I 6741 LED

do opraw typu lowbay ST/MT-70W - 150W

- Dostępny jest pakiet modernizacyjny RetroFit do opraw I-Valo 6111, 6121, 6201, 6211, 6221 i 6301 do lamp wyładowczych.
- Zawiera pełny układ LED ze sterownikami.
- Zwykle zestawem 6721 LED można zastąpić takie źródła światła jak ST/MT-70W i MT-100W, a zestaw 6741 LED jest przeznaczony do opraw ST-100W i MT-150W typu lowbay.

NR PRODUKTU	MOC POBIERANA	KLASA TA	STRUMIEŃ ŚWIETLNY (MODUŁ LED)
6721.200.V3.LM11	58 W	Od -20°C do +45°C	8400 lm
6741.200.V3.LM11	77 W	Od -25°C do +35°C	11 200 lm





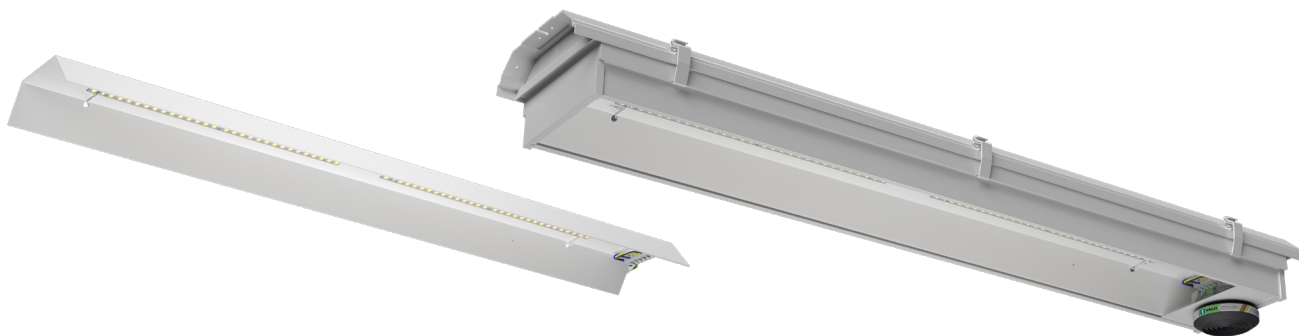
## 6231 LED

do opraw typu lowbay MT-250W

- Dostępny jest pakiet modernizacyjny RetroFit do opraw I-Valo 6231 (MT-250 W) do lamp wyładowczych.
- Pakiet modernizacyjny zawiera moduł LED wyposażony w dwa sterowniki elektroniczne, nową ramę osłony z matowego szkła hartowanego oraz filtr przeciwpłyowy.
- Nowa, niższa osłona optymalizuje sprawność świetlną, jednocześnie skutecznie zapobiegając nieprzyjemnym odbłaskom.

Uwaga: Ten zestaw RetroFit zawiera też nowe szkło osłony i filtr.

NR PRODUKTU	MOC POBIERANA	KLASA TA	STRUMIEŃ ŚWIETLNY (OPRAWA OŚWIETLENIOWA)
6231.200.V3.LM11	126 W	Od -20°C do +35°C	15 700 lm



## 9441 LED | 9451 LED

do opraw świetłówkowych I-VALO T5

- Zestaw przeznaczony do modernizacji oprawy oświetleniowej 9441 (2 x FD-54W-G5) i 9451 (2 x FD-80W-G5) na świetłówki I-Valo T5.
- Zawiera pełny układ LED ze sterownikami.

NR PRODUKTU	MOC POBIERANA	KLASA TA	STRUMIEŃ ŚWIETLNY (OPRAWA OŚWIETLENIOWA)
9441.200.V3.LM11	55 W	Od -20°C do +45°C	8500 lm
9451.200.V3.LM11	75 W	Od -20°C do +45°C	11 800 lm



# I-VALO DAVI® – GAMA OPRAW OŚWIETLENIOWYCH LED Z MOŻLIWOŚCIĄ MODERNIZACJI

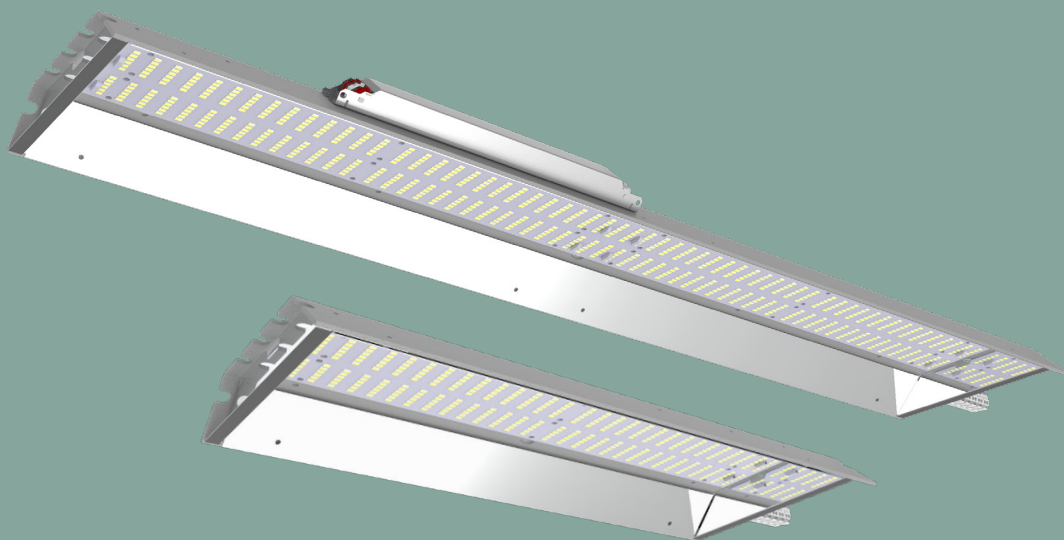


Nie musisz przejmować się częściami zamiennymi!



# NAJNOWOCZEŚNIEJSZA TECHNOLOGIA LED JEST STALE DOSTĘPNA

DAVI to oprawa oświetleniowa LED najwyższej jakości zapewniająca możliwość modernizacji i zaprojektowana z myślą o wymogach dla oświetlenia przemysłowego. Podzespoły oprawy oświetleniowej są wymienne, co oznacza, że po upływie okresu użytkowania nie trzeba wymieniać całej oprawy. Dostępność części zamiennych jest gwarantowana dzięki ciągłemu stosowaniu najnowocześniejszej technologii LED, która zawsze pasuje do tej samej obudowy.



## DAVI

### Pakiety serwisowe LED

Odpowiedni pakiet serwisowy LED można dobrać na podstawie pierwszych pięciu znaków numeru produktu oprawy oświetleniowej.

NR PRODUKTU	MOC POBIERANA	KLASA TA	ZAKRES STRUMIENIA ŚWIETLNEGO (OPRAWA OŚWIETLENIOWA) w zależności od osłony oprawy
<b>Krótki pakiet DAVI</b>			
DN10M	31 W	Od -25°C do +60°C	4400 - 4900 lm
DN10X	31 W	Od -25°C do +60°C	4600 - 4700 lm
DN20M	59 W	Od -25°C do +45°C	9700 - 9900 lm
DN20X	59 W	Od -25°C do +45°C	9200 - 9400 lm
DN21M	83 W	Od -25°C do +40°C	12 400 - 13 700 lm
DN21X	83 W	Od -25°C do +40°C	12 600 - 12 900 lm
<b>Długi pakiet DAVI</b>			
DA20M	59 W	Od -25°C do +50°C	9000 - 10 000 lm
DA20X	59 W	Od -25°C do +50°C	9300 - 9500 lm
DA40M	119 W	Od -25°C do +45°C	18 100 - 19 600 lm
DA40X	119 W	Od -25°C do +45°C	18 600 - 19 000 lm
DA41M	166 W	Od -25°C do +40°C	24 800 - 27 500 lm
DA41X	166 W	Od -25°C do +40°C	25 700 - 26 300 lm



14500 Iittala, FINLANDIA  
Tel. +358 (0)10 501 3000  
info@i-valo.com

[www.i-valo.com](http://www.i-valo.com)